

坪単価13万円！大北小学校へ700m！ 分譲用地やアパート用地にいかがでしょうか！



◆図面と現況が相違する場合は現況優先とさせていただきます。

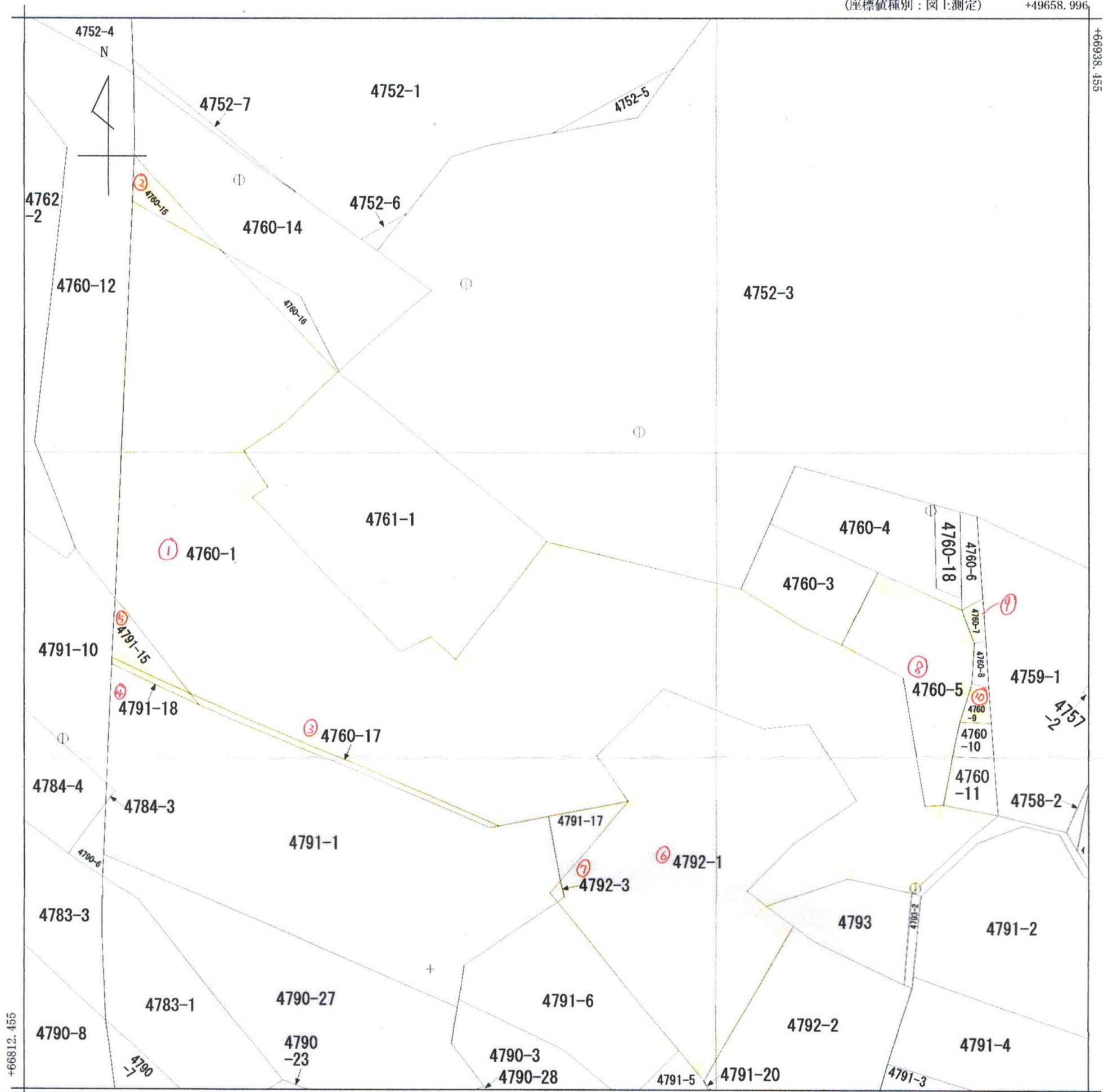
◆ご成約の際は、当社規定の仲介手数料とそれにかかる消費税を別途申し受けます。(計算式)売買価格400万円以上 → 売買価格×3%+6万円+消費税

沖縄県知事免許(1)第5164号 公益社団法人 全日本不動産協会 会員
合同会社 沖縄ビーチ不動産 TEL 0980-43-7458
 〒905-0006 沖縄県名護市字宇茂佐1966番地15 <http://beach2103.com/>

| | | | | |
|----------|---------------------------|-----------------------|------------|---------------------|
| 物件種目 | 売地 | | 国土法届 不要 | |
| 土地面積 | 公簿 3774.55 m ² | 私道 有 | 坪単価 | m ² 含む |
| | 1141.80 坪 | 無 | | m ² 含まない |
| 価 格 | 1億4,844 万円 | | 坪単価 | 13 万円 |
| 所在地 | 名護市大北三丁目4760番1 他9筆 | | | |
| 交 通 | 大北二区 バス停より 280 m | | | |
| 建 物 | 構造 | 築年月 | 年 月 | |
| | 階数 | 間取り | LDK | |
| | 面積 | 延べ m ² | 坪 | |
| | 建築確認番号 | | | |
| 地 目 | 原野5筆・畑2筆・墓地3筆 | 土地権利 | 所有権 | |
| 用途地域 | 第一種中高層住居専用地域 | 都市計画 | 未線引き | |
| 建ぺい率 | 60 % | 容積率 | 200 % | |
| 環 境 | 住宅用地・工業用地 | 地 勢 | 平坦 | |
| 現 況 | 更地 ◆貸駐車場として賃貸中 | 引渡時期 | 相談 | |
| 設 備 | 電気 上水道 側溝 | | | |
| 接 道 | 公道 | 幅員 13.2 m | 接道長さ | 約58 m |
| | 西 | 接道状況 一方道路 | 道路の種類 | 1号道路 |
| 越境の有無 | 未確認 | | | |
| 他の法令上の制限 | 景観条例 | 市街地地域 高さ30m以下 | | |
| | 自然公園法 | — | | |
| | 森林法 | — | | |
| | 農地法 | ◆所有権移転には法第5条の許可を要します。 | | |
| | がけ条例 | ◆一部、高低差あり。 | | |
| | 土砂災害警戒区域 | 区域外 | | |
| | 津波災害警戒区域 | 区域外 | | |
| 担当者 | 取引態様： 仲介 | | | |
| 玉城 | 報酬額： 分かれ | 広告掲載： 不可 | | |
| 備 考 | ◆詳細は別添「売地MEMO」に記載。 | | | |

(座標値種別：図上測定)

+49658.996



+49533.996

(座標値種別：図上測定)

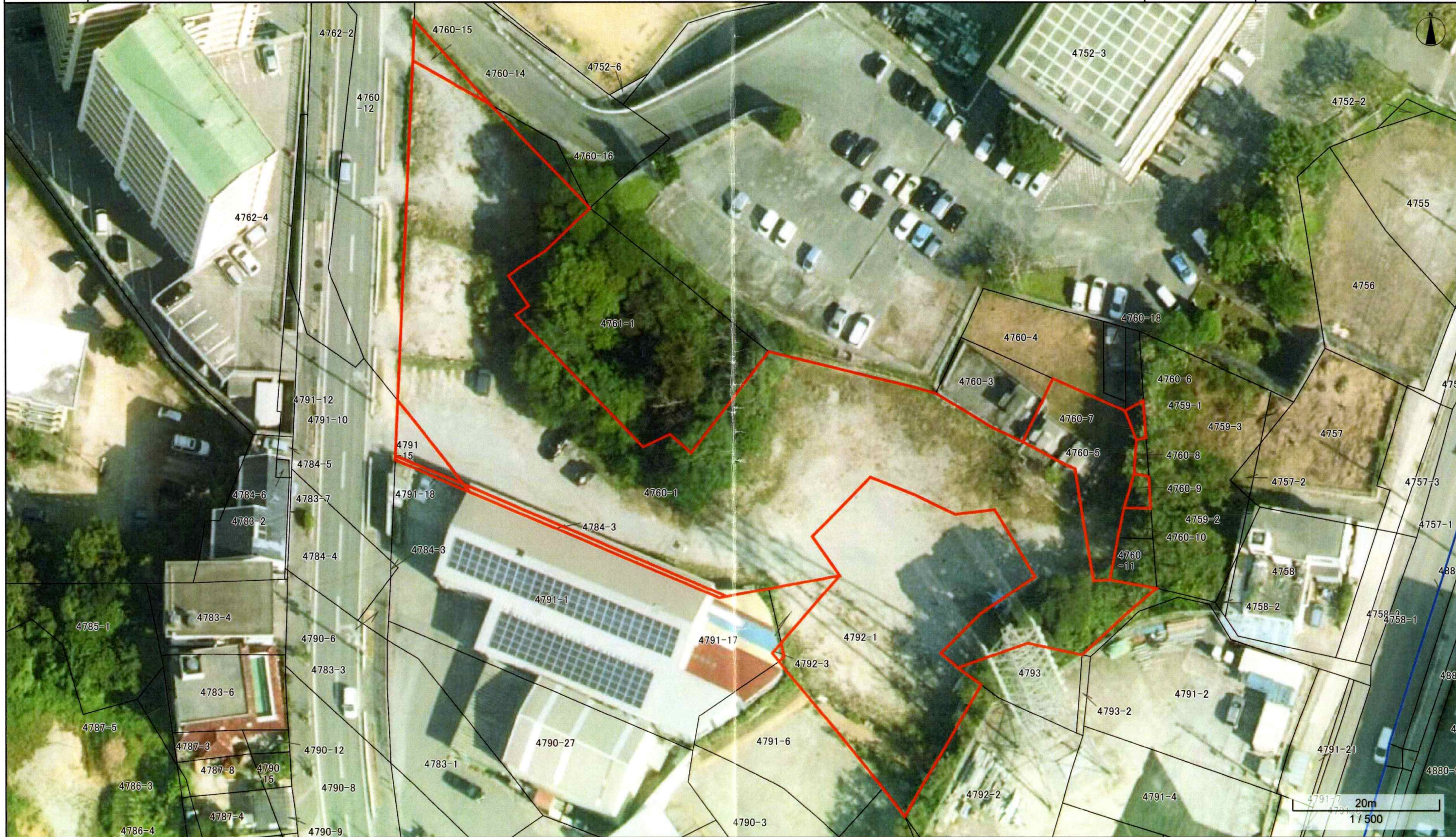
地番区域見出
大北3丁目

| | | | | | | | | | | |
|-------|---------|----------|----|-----------|-----------|----|--------------|--------|----|-----|
| 請求部 | 所在 | 名護市大北三丁目 | | | | | 地番 | 4760番1 | | |
| 出力縮尺 | 1/500 | 精度区分 | 乙一 | 座標系番号又は記号 | XV | 分類 | 地図(法第14条第1項) | | 種類 | 地籍図 |
| 作成年月日 | 昭和39年9月 | | | 備付年月日(原図) | 昭和51年4月6日 | | 補記事項 | | | |

名護市

所在 大北三丁目4760-1 付近

発行年月日 令和5年11月14日



凡例 大字界 小字界

「この地図は参考図です。権利関係の確認には使用できません」

名護市役所