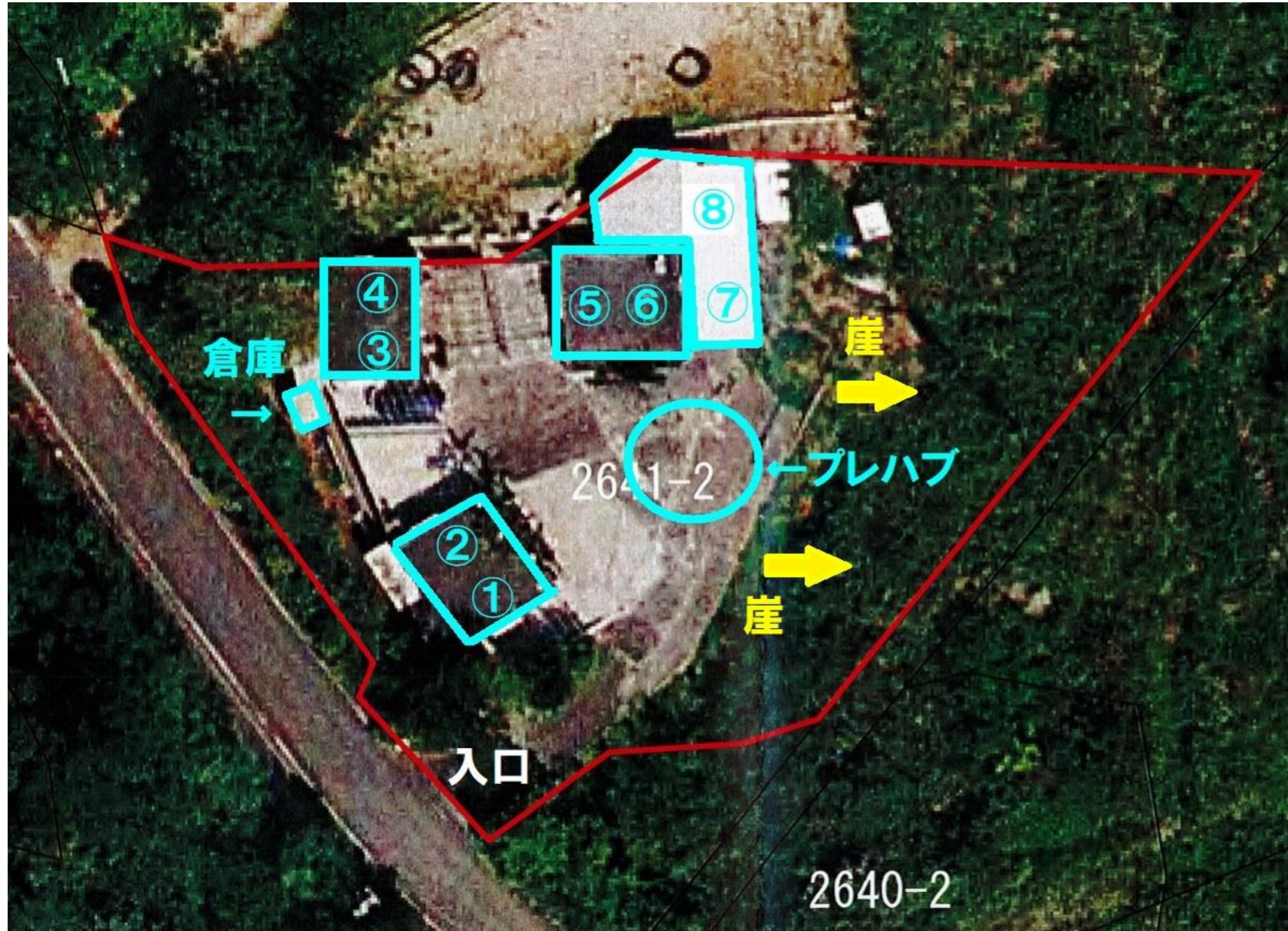


# 森の中のゲストハウス！隠れ家的な場所です 面白い活用ができそうです！



◆ 図面と現況が相違する場合は現況優先とさせていただきます。

◆ ご成約の際は、当社規定の仲介手数料とそれにかかる消費税を別途申し受けます。(計算式) 売買価格400万円以上 → 売買価格×3%+6万円+消費税

**沖縄県知事免許(1) 第5164号**      **公益社団法人 全日本不動産協会 会員**  
**合同会社 沖縄ビーチ不動産**      TEL 0980-43-7458  
 〒905-0007 沖縄県名護市宇屋部619番地      FAX 0980-43-7459  
 okinawa.beach2103@gmail.com

物件種目	<b>売地(上物あり)</b>		国土法届 不要	
土地面積	公簿 1865 m <sup>2</sup> 564.16 坪	私 有 道 <input type="checkbox"/> 無	m <sup>2</sup> 含む m <sup>2</sup> 含まない	
価 格	<b>5,642 万円</b>		坪 単 価	<b>万円</b>
所在地	本部町字伊豆味2641番2			
交 通	第一イヤガイ バス停より 500 m			
建 物	構造	築年月	年 月	
	階数	間取り	LDK	
	面積	延べ m <sup>2</sup>	坪	
	建築確認番号			
地 目	宅地	土地権利	所有権	
用途地域	未指定	都市計画	未線引き	
建ぺい率	60 %	容積率	200 %	
環 境	山林	地 勢	高台	
現 況	上物4棟あり	引渡時期	即時	
設 備	電気 上水道 浄化槽 プロパンガス 給湯			
接 道	公道	幅員 6 m	接道長さ	約47 m
	南西	接道状況 一方道路	道路の種類	3号道路
越境の有無	未確認			
他の法令 上の制限	景観条例	普通地域 高さ15m以下		
	自然公園法	—		
	森林法	—		
	農地法	—		
	がけ条例	建物の配置次第で適合する擁壁・基礎が必要		
	土砂災害警戒区域	区域外		
	津波災害警戒区域	区域外		
担当者	取引態様： 一般			
玉城	報酬額： 分かれ	広告掲載： 不可		
備 考	●現状有姿売買。 ●建物⑤⑥に傾き有り。			