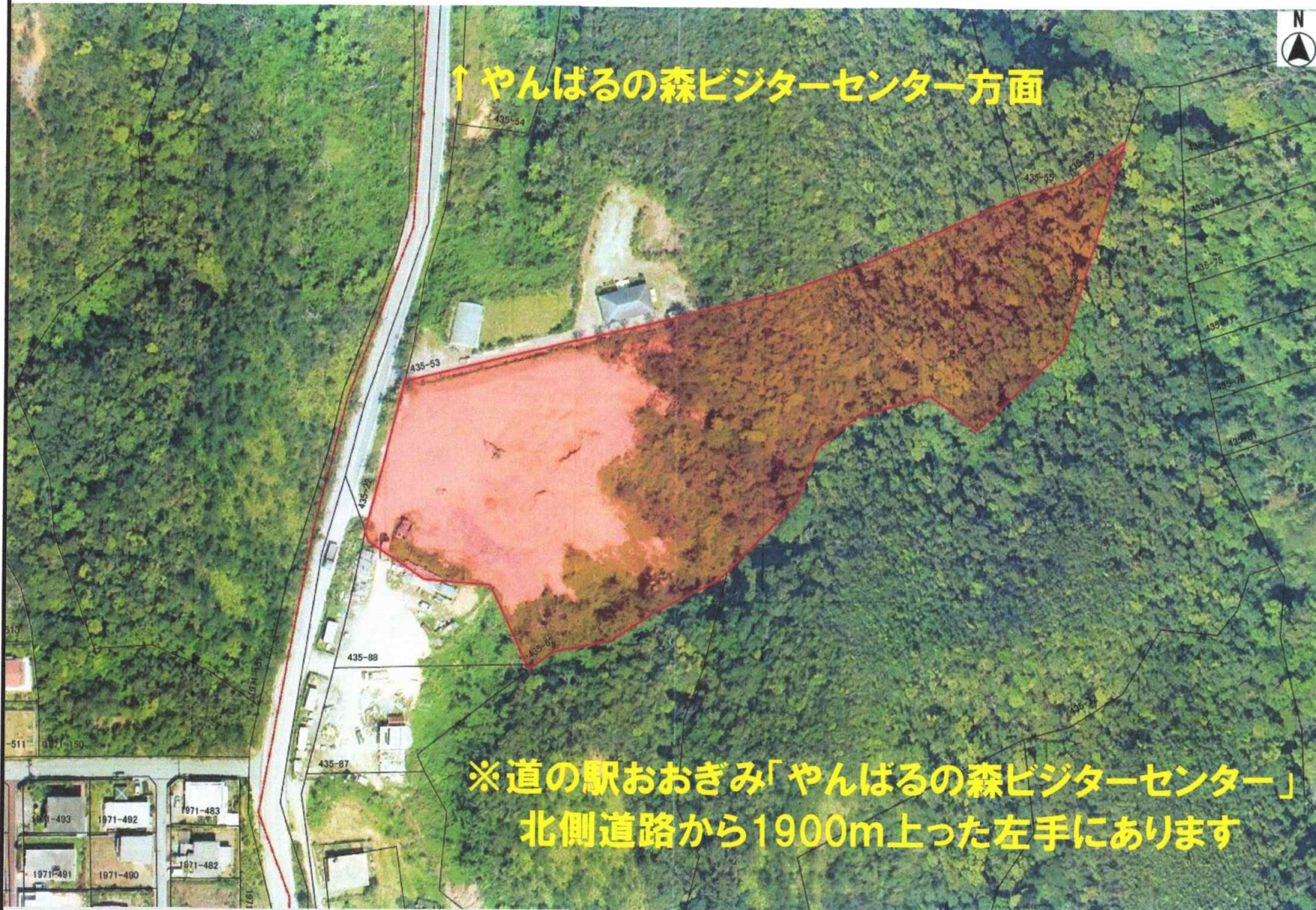


海～やんばるの森を見渡す高台！平坦地は約1,100坪  
 現在、農振農用地区域内です。投資用にいかが！



◆図面と現況が相違する場合は現況優先とさせていただきます。

◆ご成約の際は、当社規定の仲介手数料とそれにかかる消費税を別途申し受けます。(計算式)売買価格400万円以上 → 売買価格×3%+6万円+消費税

沖縄県知事免許(1)第5164号 公益社団法人 全日本不動産協会 会員

**合同会社 沖縄ビーチ不動産** TEL 0980-43-7458

〒905-0006 沖縄県名護市字宇茂佐1966番地15 <http://beach2103.com>

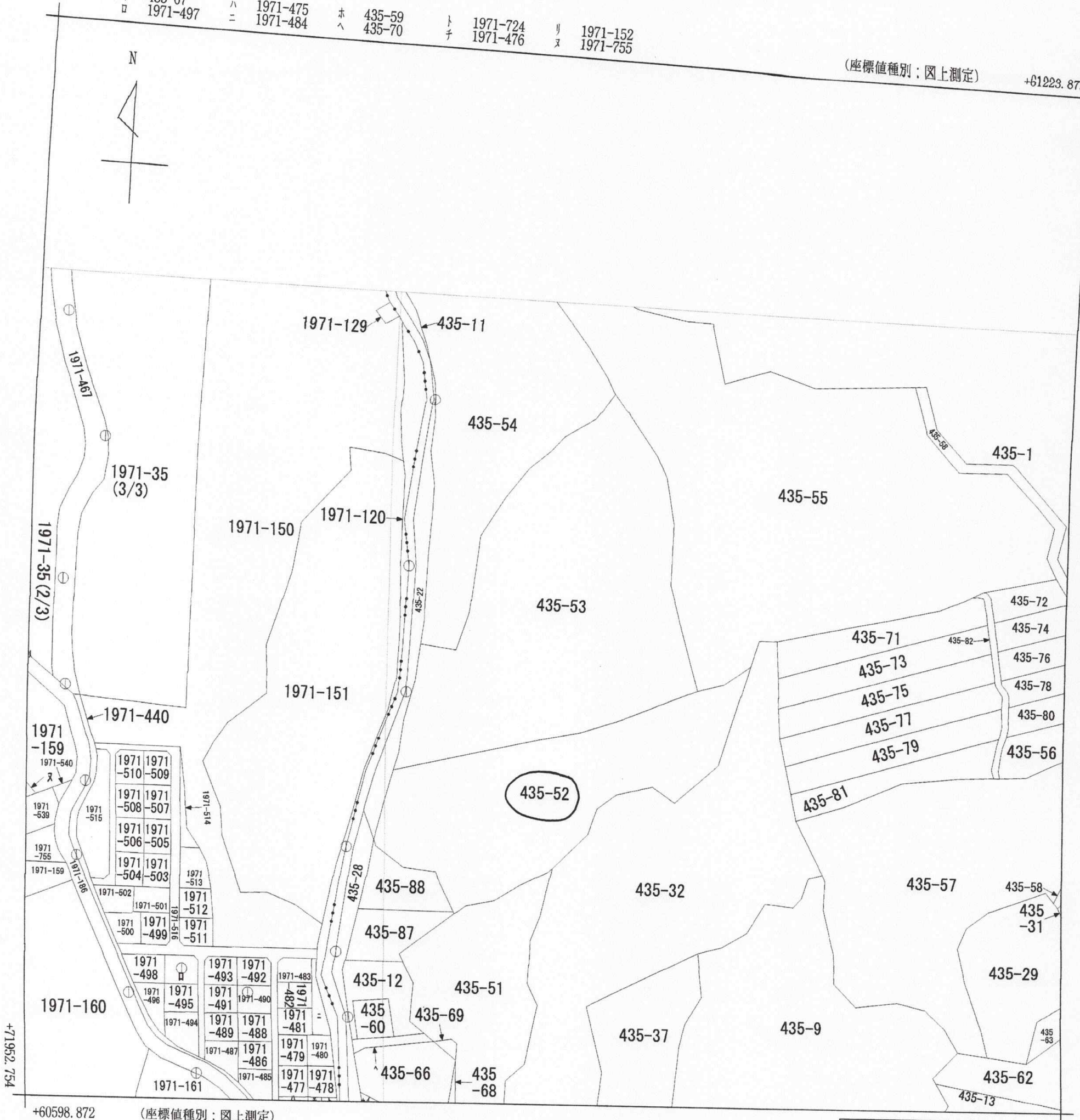
物件種目	<b>売地</b>		国土法届	
			必要	
土地面積	公簿	13963 m <sup>2</sup>	私有	m <sup>2</sup> 含む
		4223.80 坪	道無	m <sup>2</sup> 含まない
価 格	<b>4,800 万円</b>		坪単価	<b>1.14 万円</b>
所在地	大宜味村字白浜435番52			
交 通	大宜味中学校前 バス停より 1920 m			
建 物	構造		築年月	年 月
	階数		間取り	LDK
	面積	延べ m <sup>2</sup>	坪	
	建築確認番号			
地 目	山林	土地権利	所有権	
用途地域	都市計画区域外	都市計画	無指定	
建ぺい率	— %	容積率	— %	
環 境	山林	地 勢	高台	
現 況	賃貸中	引渡時期	即時	
設 備	電気 側溝			
接 道	公道	幅員	7 m	接道長さ
	西	接道状況	一方道路	道路の種類
越境の有無	未確認			
他の法令上の制限	景観条例	—		
	自然公園法	—		
	森林法	一部が森林地域に指定		
	農地法	—		
	がけ条例	—		
	土砂災害警戒区域	区域外		
	津波災害警戒区域	区域外		
担当者	取引態様： 仲介			
玉城	報酬額： ◆要相談		広告掲載： 不可	
備 考	●農振農用地区域内ですので、現状では建築できません。 ●上水道の配管が前面道路に有りますが、接続できるか否かは大宜味村との協議が必要です。			

イ 435-67    ハ 1971-475    ホ 435-59    ト 1971-724    リ 1971-152  
 ロ 1971-497    ニ 1971-484    ヘ 435-70    チ 1971-476    ヂ 1971-755

(座標値種別：図上測定)

+61223.872

+72582.754

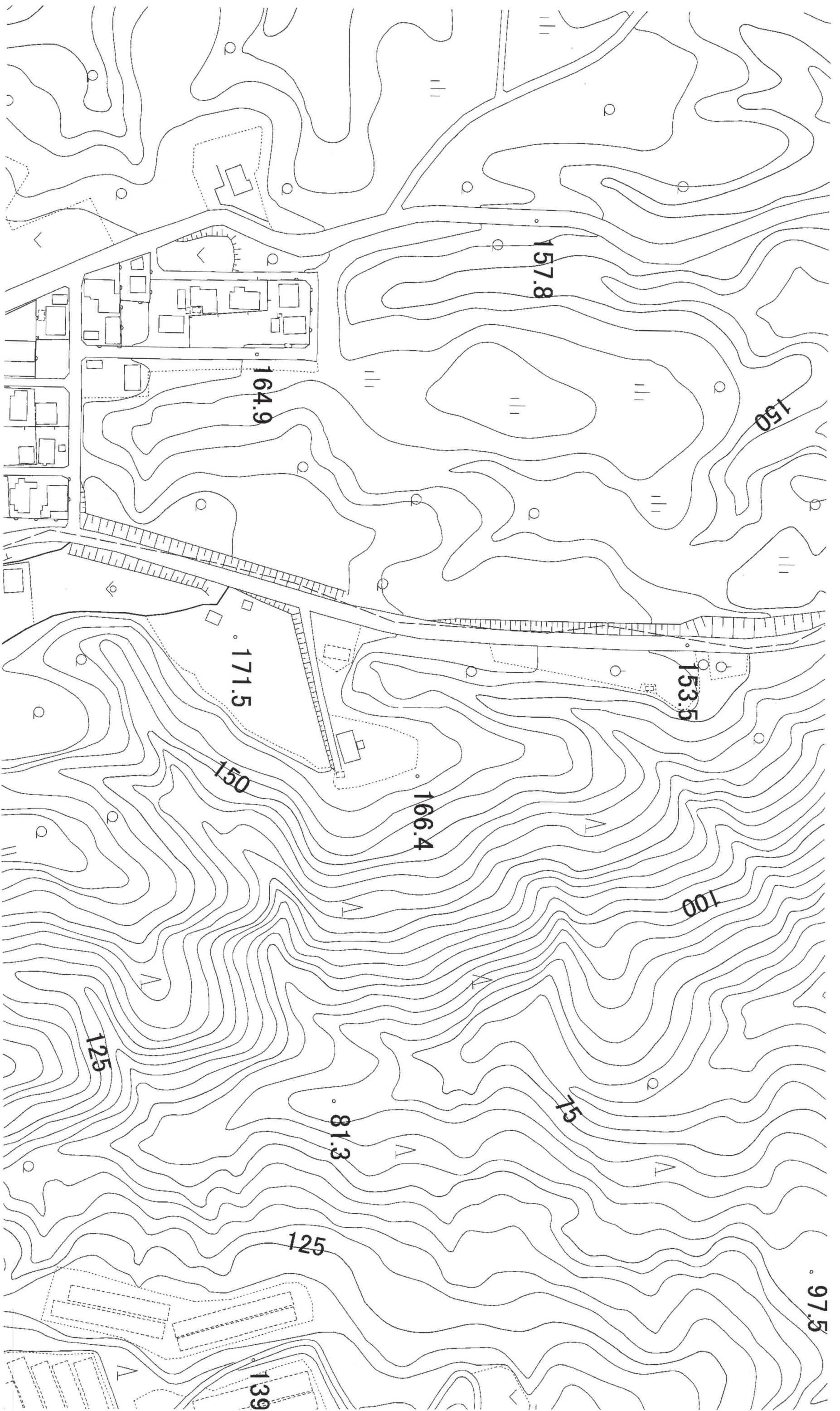


+60598.872

(座標値種別：図上測定)

地番区域見出	母地	字白浜

請求分	所在	国頭郡大宜味村字白浜半崎				地番	435番53			
出力尺	1/2500	精度区	乙二	座標系番号又は記号	XV	分類	地図(法第14条第1項)		種類	地籍図
作成年月日	昭和42年4月			備付年月日(原図)	昭和47年5月15日			補記事項		



等高5m每