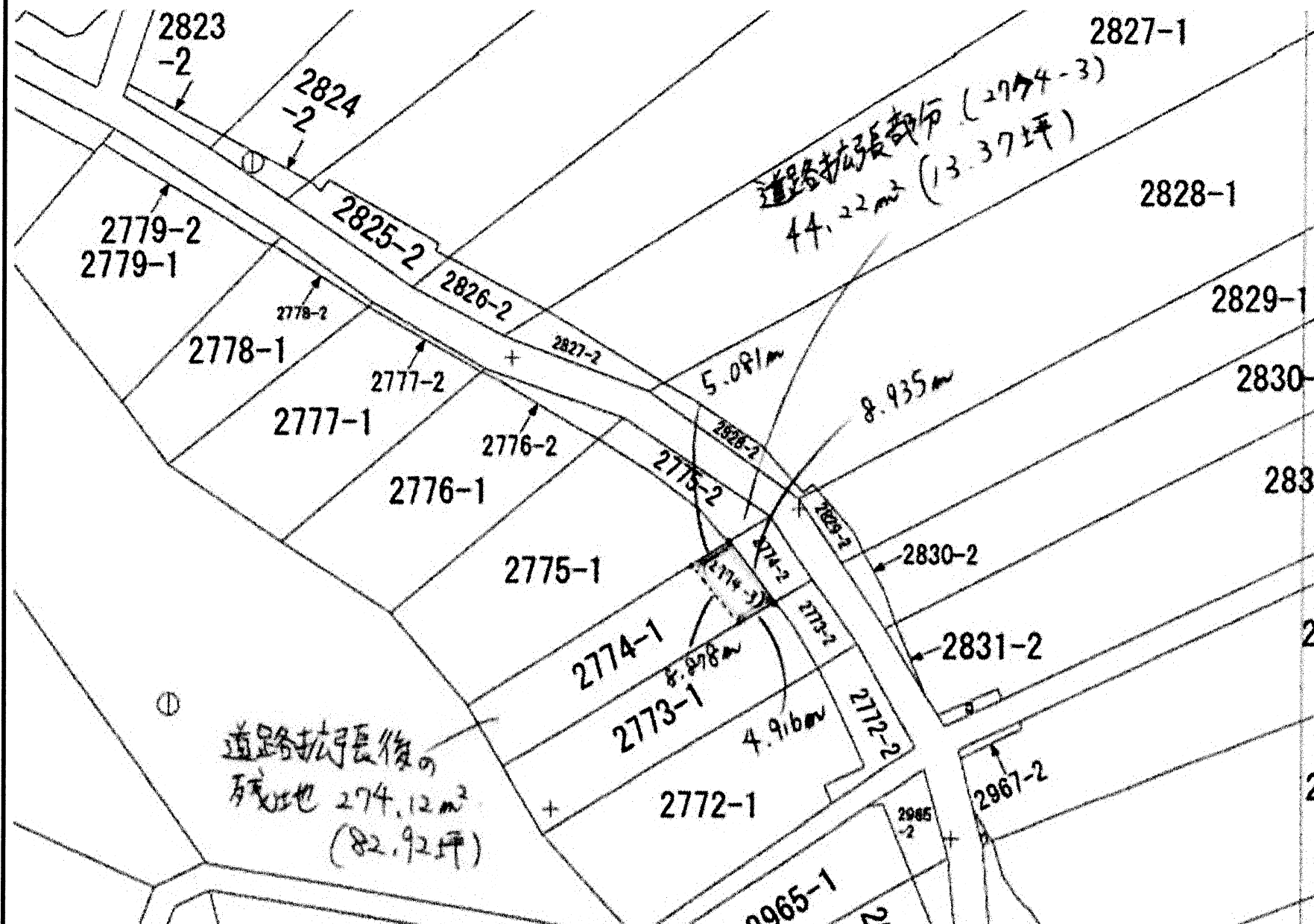


海が見える丘の上の土地！古宇利島一周道路沿い 伊是名・伊平屋が見えます！



◆図面と現況が相違する場合は現況優先とさせていただきます。
◆ご成約の際は、当社規定の仲介手数料とそれにかかる消費税を別途申し受けます。(計算式)売買価格400万円以上 → 売買価格×3%+6万円+消費税

沖縄県知事免許(1)第5164号 公益社団法人 全日本不動産協会 会員

合同会社 沖縄ビーチ不動産

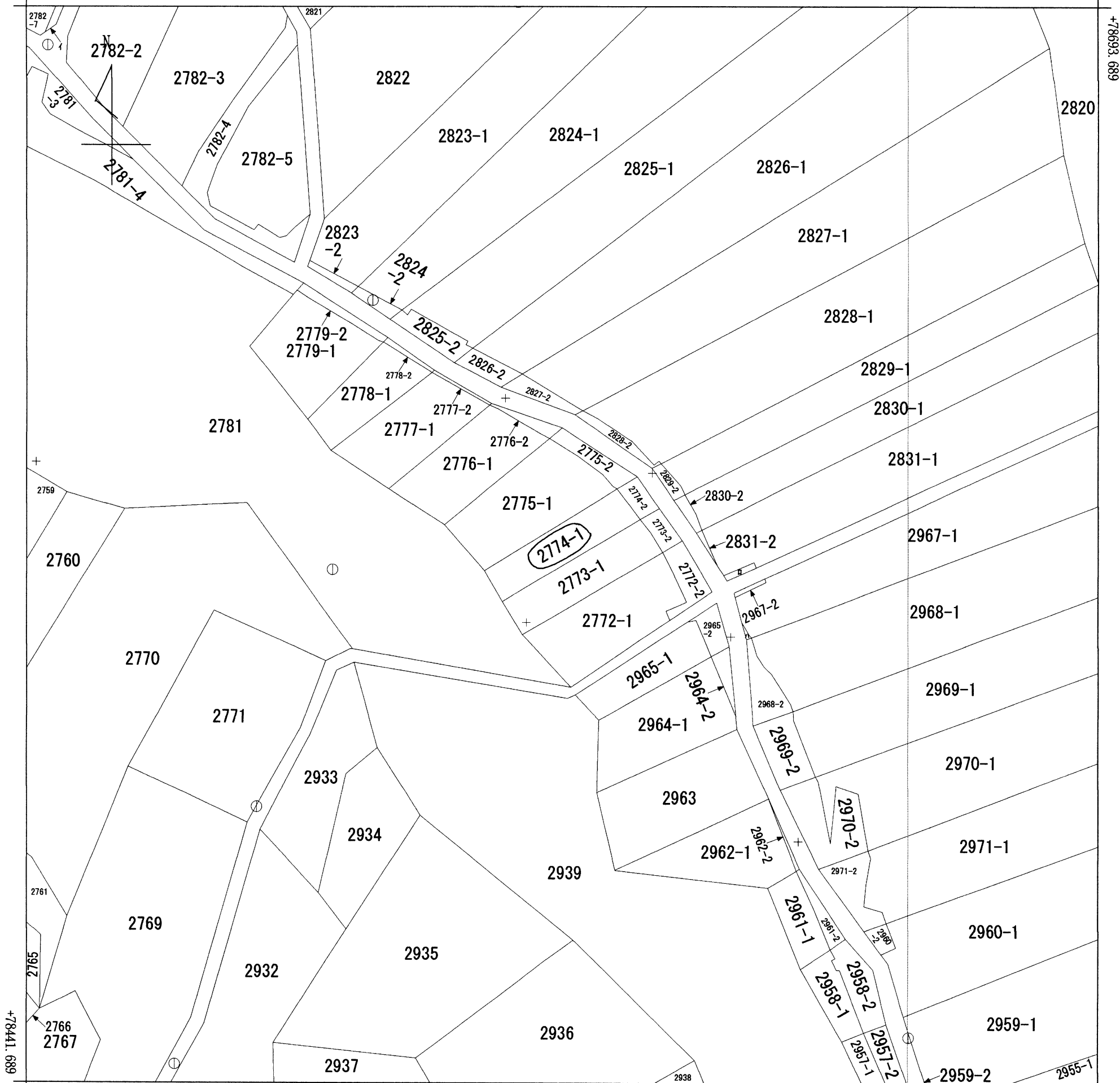
〒905-0007 沖縄県名護市宇屋部619番地

TEL 0980-43-7458
FAX 0980-43-7459
okinawa.beach2103@gmail.com

物件種目	売地		国土法届	
			不要	
土地面積	公簿	318 ㎡	私有	㎡含む
		96.19 坪	道	無
				㎡含まない
価 格	1,152 万円		坪単価	11.97 万円
所在地	今帰仁村字古宇利2774番1			
交 通	運天原 バス停より 5600 m			
建 物	構造		築年月	年 月
	階数		間取り	L D K
	面積	延べ	㎡	坪
	建築確認番号			
地 目	原野	土地権利	所有権	
用途地域	都市計画区域外	都市計画	無指定	
建ぺい率	—	%	容積率	— %
環 境	農業用地	地 勢	高台	
現 況	更地	引渡時期	即時	
設 備	上水道 側溝			
接 道	公道	幅員	8 m	接道長さ
	北東	接道状況	一方道路	道路の種類
越境の有無	未確認			
他の法令上の制限	景観条例	高さ11m以下・3階以下		
	自然公園法	—		
	森林法	—		
	農地法	—		
	がけ条例	前面道路と間口に高低差あり。南西側隣地と高低差あり。		
	土砂災害警戒区域	区域外		
	津波災害警戒区域	区域外		
担当者	取引態様： 仲介			
玉城	報酬額： 分かれの分かれ	広告掲載： 不可		
備 考	<ul style="list-style-type: none"> ■道路拡張計画あり。 ■最寄りの電線まで約350mの距離があります。 ■下水道無し。排水は浄化槽の設置を要します。 ■水道引き込みは受水槽設置を要します。 			

イ 2782-8 ハ 2967-3
 □ 2831-3

(座標値種別：図上測定) +52259.509



地番区域見出
 字古宇利

請求部	所在	国頭郡今帰仁村字古宇利佛ノ上原				地番	2774番1			
出力縮尺	1/1000	精度区分	乙二	座標系番号又は記号	X V	分類	地図(法第14条第1項)		種類	地籍図
作成年月日	昭和40年8月			備付年月日(原図)	昭和51年4月6日		補記事項			