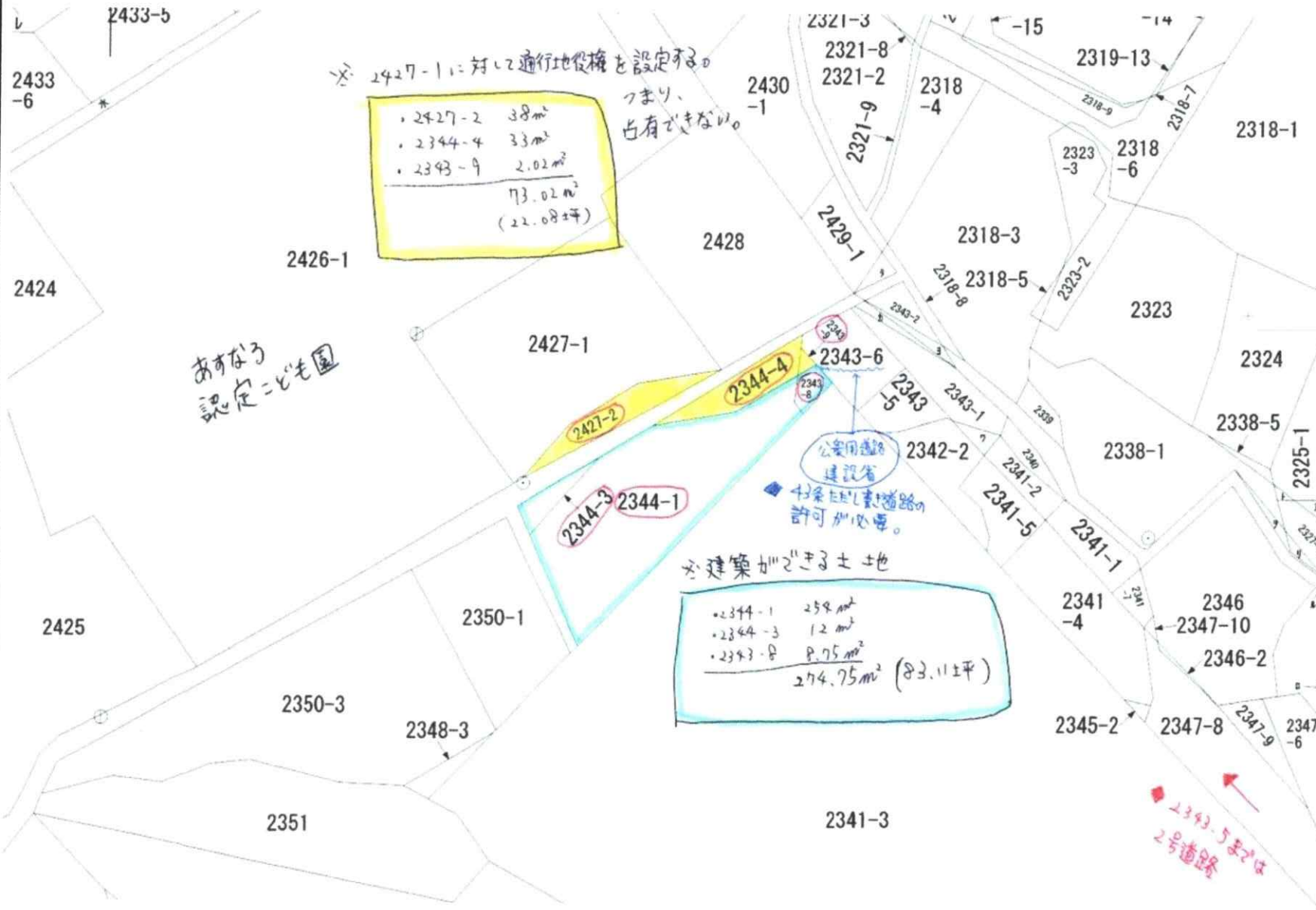


【有効面積83.11坪】 住宅用地・ヤード用地にいかがでしょうか！



◆図面と現況が相違する場合は現況優先とさせていただきます。

◆ご成約の際は、当社規定の仲介手数料とそれにかかる消費税を別途申し受けます。(計算式) 売買価格400万円以上 → 売買価格×3%+6万円+消費税

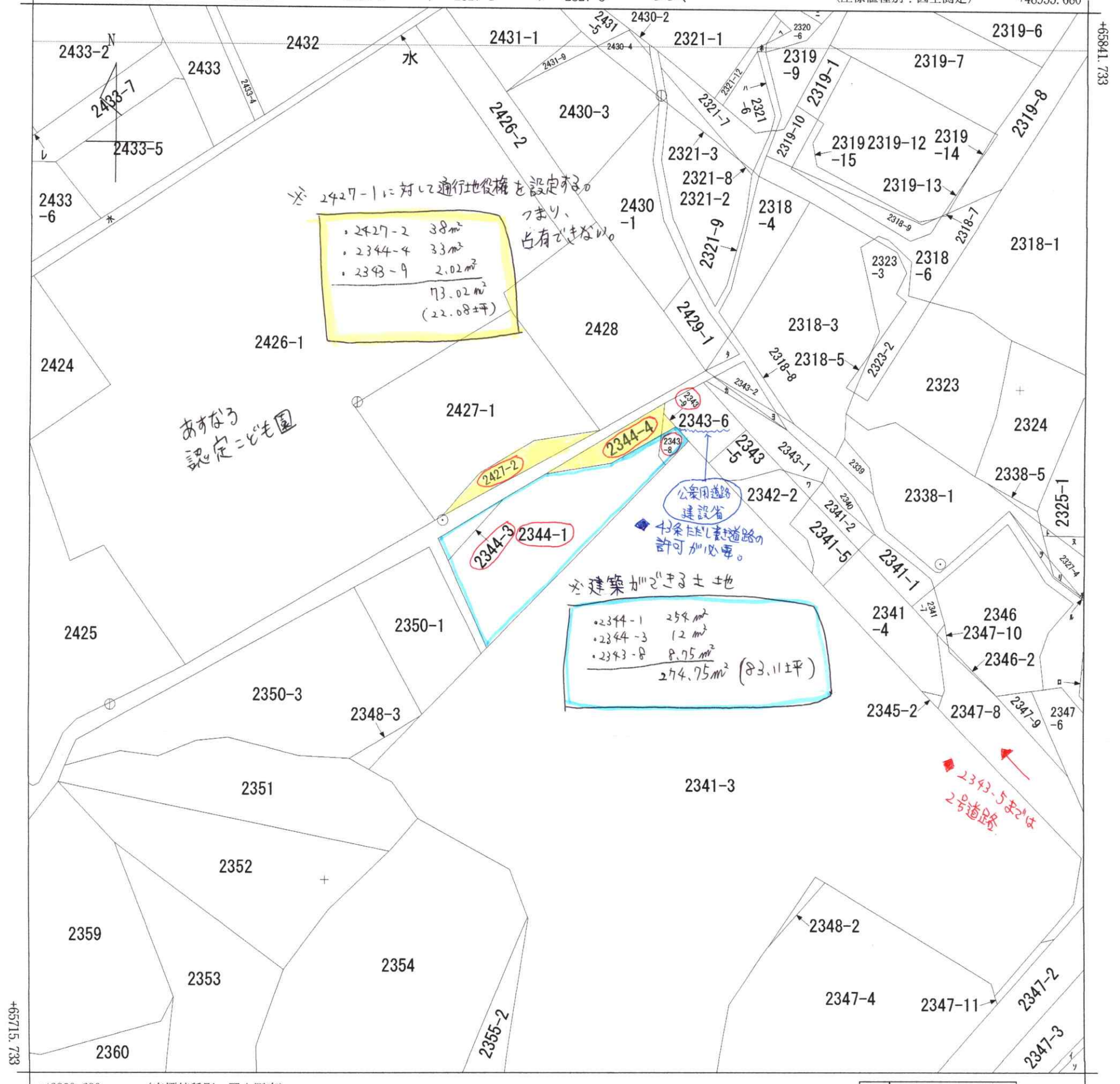
沖縄県知事免許(1)第5164号 公益社団法人 全日本不動産協会 会員
合同会社 沖縄ビーチ不動産 TEL 0980-43-7458
 〒905-0006 沖縄県名護市宇字茂佐1966番地15 <http://beach2103.com/>

物件種目	売地		国土法届	
			不要	
土地面積	公簿	347.77 m ²	私道	有 73.02 m ² 含む 無 m ² 含まない
坪		105.20		
価 格	997 万円		坪単価	9.477 万円
所在地	名護市大東三丁目2344番1 他5筆			
交 通	名護十字路 バス停より 1100 m			
建 物	構造		築年月	年 月
	階数		間取り	LDK
	面積	延べ m ²	坪	
	建築確認番号			
地 目	雑種地	土地権利	所有権	
用途地域	第一種中高層住居専用地域	都市計画	未線引き	
建ぺい率	60 %	容積率	200 %	
環 境	住宅用地	地 勢	平坦	
現 況	更地	引渡時期	相談	
設 備	電気 ◆排水は浄化槽設置を要す。 ◆上水道本管まで約70m、下水道本管まで約80m離れています。			
接 道	公道	幅員	6 m	接道長さ 約5.4 m
	北東	接道状況	一方道路	道路の種類 ◆備考参照
越境の有無	未確認			
他の法令 上の制限	景観条例	市街地地域 高さ30m以下		
	自然公園法	—		
	森林法	—		
	農地法	—		
	がけ条例	—		
	土砂災害警戒区域	区域外		
	津波災害警戒区域	区域外		
担当者	取引態様： 仲介			
玉城	報酬額： 分かれの分かれ	広告掲載： 不可		
備 考	◆建築するためには「43条ただし書き道路の許可」を要す。 ◆取引面積のうち73.02㎡(22.08坪)は通行地役権のため占有できません。建築可能な箇所は274.75㎡(83.11坪)です。 ◆北西側隣地は認定こども園です。			

イ 2257-2 ハ 2319-11 ホ 2321-11 ト 2325-2 リ 2327-2 ル 2338-3
 □ 2258-2 ニ 2320-3 ヘ 2321-5 チ 2327-1 ス 2327-3 ッ 2338-3

(座標値種別：図上測定)

+48955.680



+65715.733

+65841.733

+48830.680 (座標値種別：図上測定)

地番区域見出
大東3丁目

請求部	所在	名護市大東三丁目				地番	2344番1		
出力縮尺	1/500	精度区分	甲三	座標系番号又は記号	X V	分類	地図(法第14条第1項)	種類	地籍図
作成年月日	昭和39年9月			備付年月日(原図)	昭和51年4月6日		補記事項		