

# 保安林の向こう側が海！



◆図面と現況が相違する場合は現況優先とさせていただきます。  
 ◆ご成約の際は、当社規定の仲介手数料とそれにかかる消費税を別途申し受けます。(計算式)売買価格400万円以上 → 売買価格×3%+6万円+消費税

沖縄県知事免許(1)第5164号 公益社団法人 全日本不動産協会 会員

**合同会社 沖縄ビーチ不動産** TEL 0980-43-7458

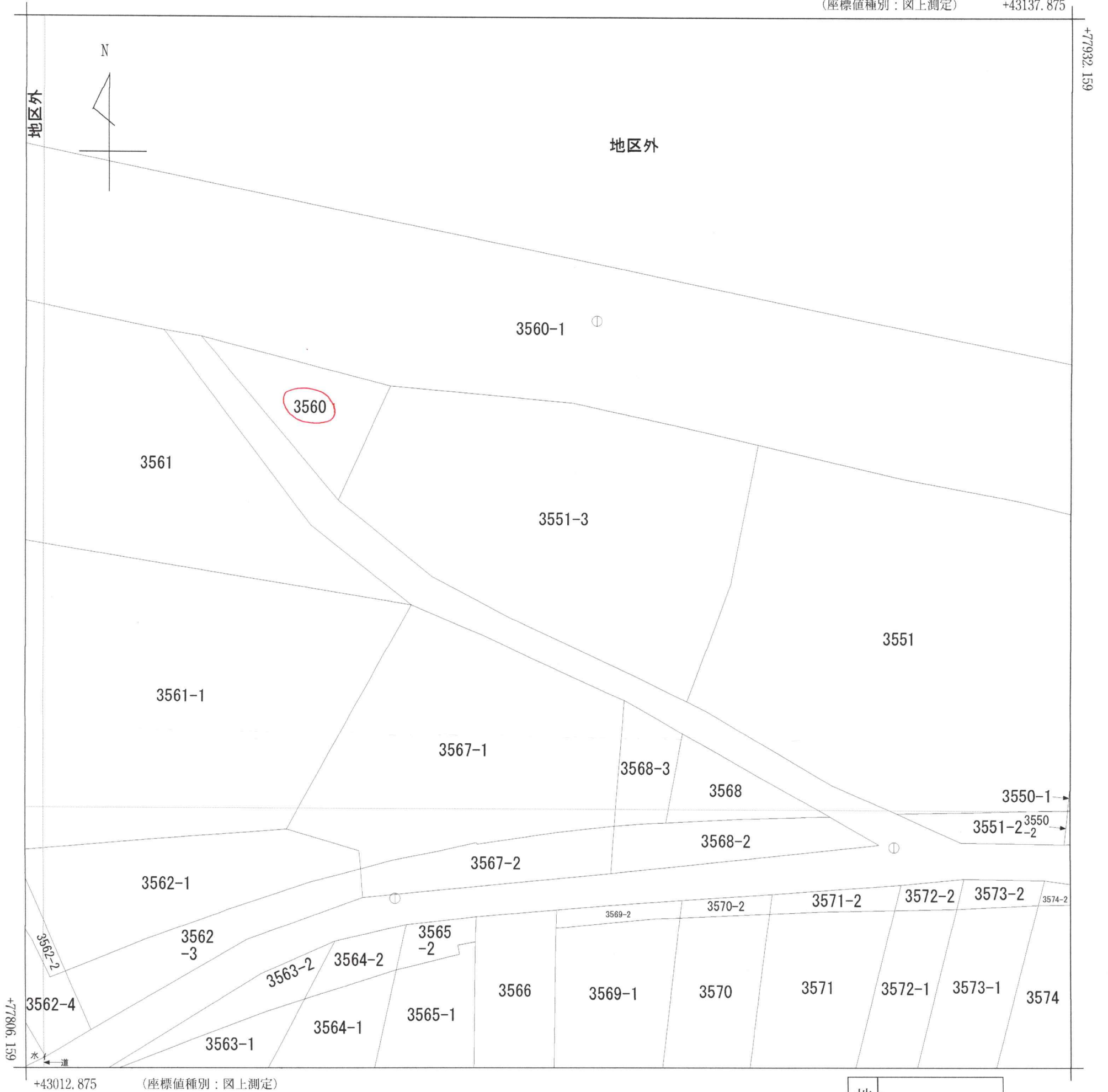
〒905-0006 沖縄県名護市字宇茂佐1966番地15 <http://beach2103.com/>

物件種目	<b>売地</b>		国土法届	
			不要	
土地面積	公簿	176 m <sup>2</sup> 53.24 坪	私有 道無	m <sup>2</sup> 含む m <sup>2</sup> 含まない
価 格	<b>1,975 万円</b>		坪単価	<b>約37.01 万円</b>
所在地	今帰仁村字今泊3560番			
交 通	クビリ浜入口付近 バス停より 160 m			
建 物	構造		築年月	年 月
	階数		間取り	L D K
物	面積	延べ m <sup>2</sup>	坪	
	建築確認番号			
地 目	雑種地	土地権利	所有権	
用途地域	未指定	都市計画	都市計画区域外	
建ぺい率	— %	容積率	— %	
環 境	住宅用地	地 勢	平坦	
現 況	更地	引渡時期	相談	
設 備	◆電気・水道の引込みは調整を要す。水道本管まで約90m離れる。 ◆排水は浄化槽設置を要す。			
接 道	公道	幅員	約3~4 m	接道長さ
	南西	接道状況	一方道路	道路の種類
越境の有無	◆有り。東側隣地からの越境2.73m <sup>2</sup> 。			
他の法令上の制限	景観条例	自然海岸地区 高さ8m以下(2階以下)、緑化率10%		
	自然公園法	—		
	森林法	—		
	農地法	—		
	がけ条例	—		
	土砂災害警戒区域	区域外		
津波災害警戒区域	◆区域内(特別警戒区域外)			
担当者	取引態様： 一般			
玉城	報酬額： 分かれ		広告掲載： 不可	
備 考	◆北側隣地は保安林です。保安林の向こう側が海浜地です。 ◆越境有り。東側隣地からの越境2.73m <sup>2</sup> 。			

イ 水

(座標値種別：図上測定)

+43137.875



+43012.875 (座標値種別：図上測定)

地番区域見出  
字今泊

請求部分	所在	国頭郡今帰仁村字今泊シュク原				地番	3551番3			
出力尺	1/500	精度区	乙一	座標系番号又は記号	X V	分類	地図(法第14条第1項)		種類	地籍図
作成年月日	昭和40年9月			備付年月日(原図)	昭和51年4月6日			補記事項		