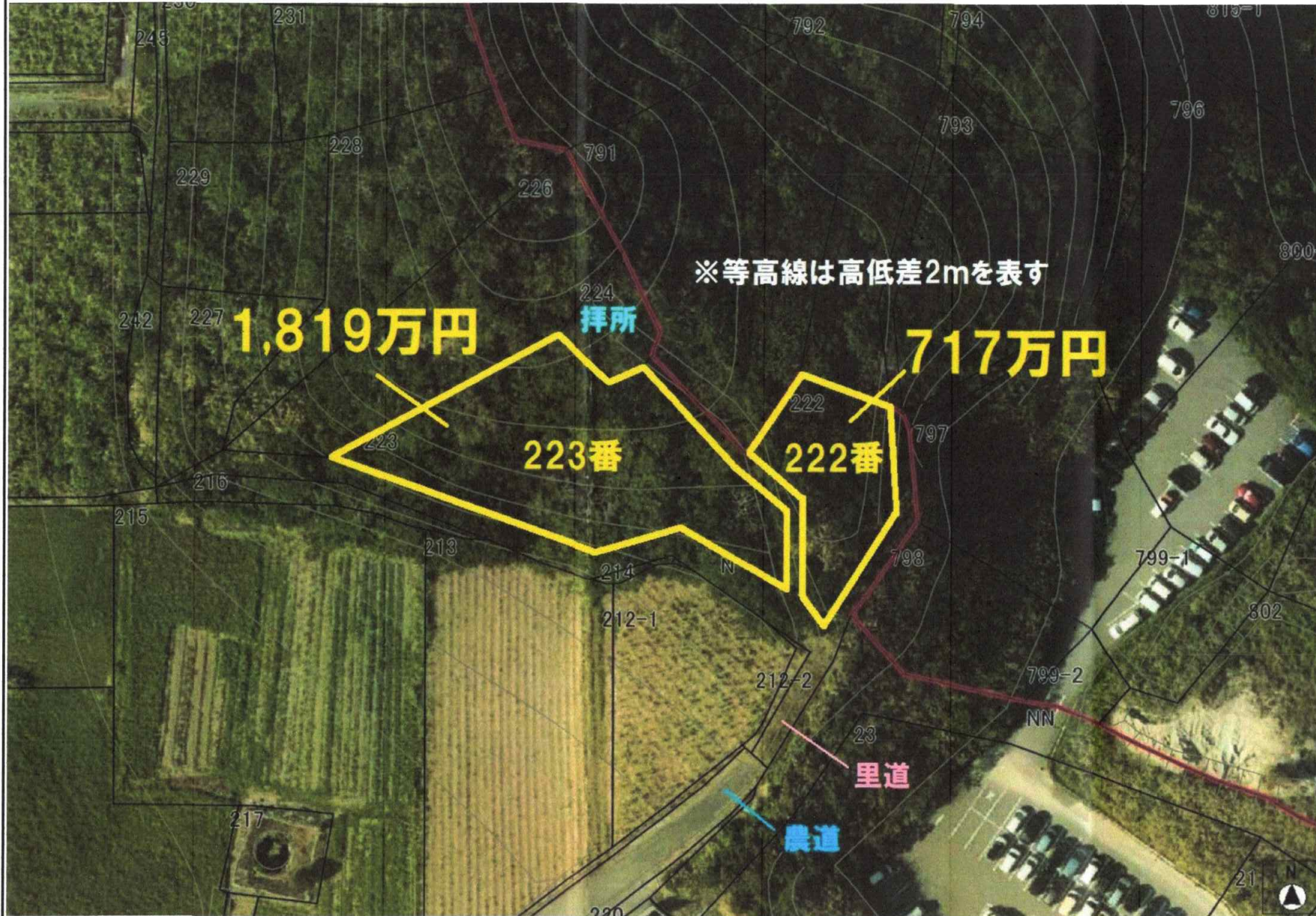


高台のため眺望良好！投資用にいかが！
（農振農用地区域内のため建築不可）
◆近隣223番も売出し中

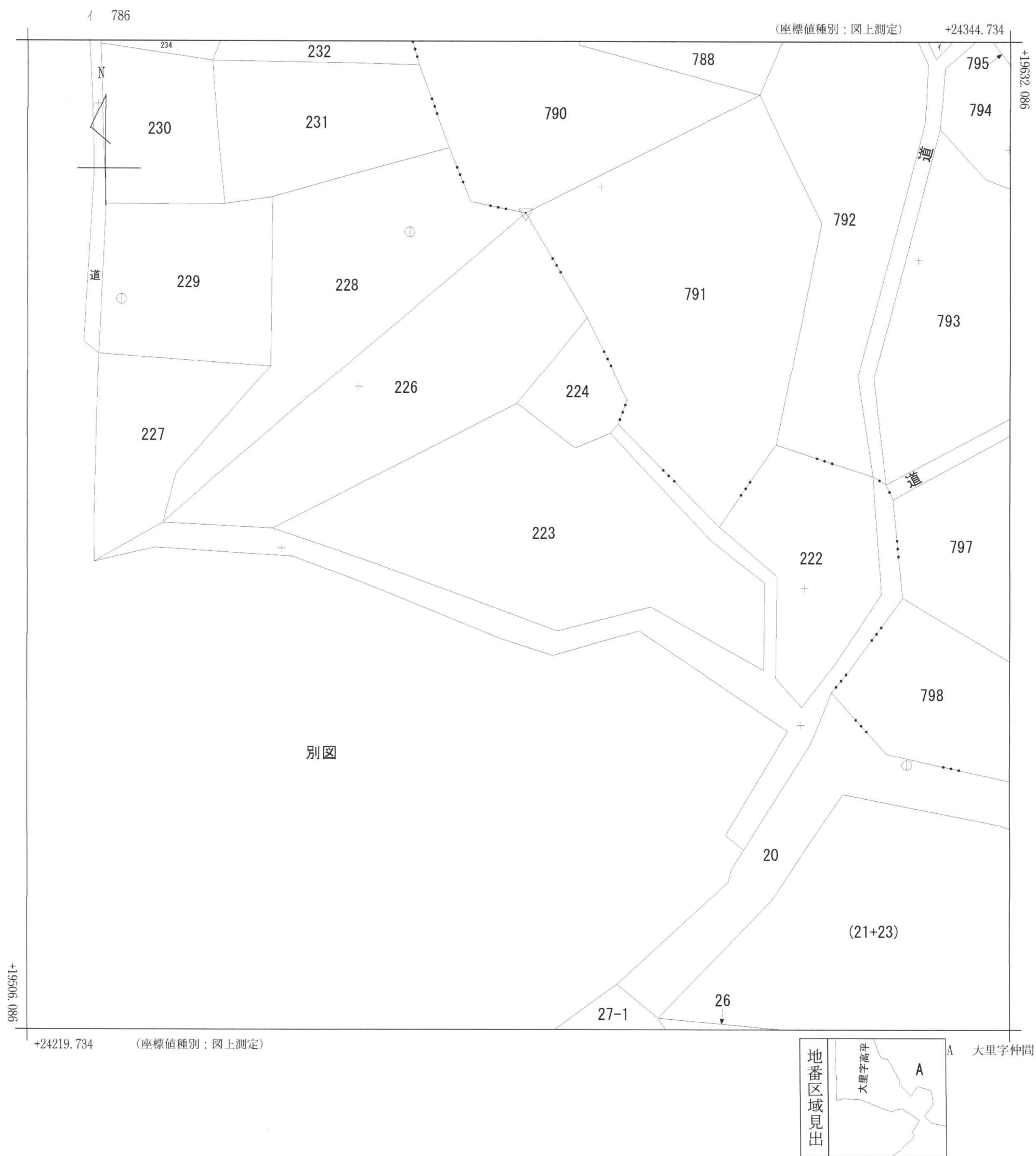


◆図面と現況が相違する場合は現況優先とさせていただきます。

◆ご成約の際は、当社規定の仲介手数料とそれにかかる消費税を別途申し受けます。（計算式）売買価格400万円以上 → 売買価格×3%+6万円+消費税

沖縄県知事免許（1）第5164号 公益社団法人 全日本不動産協会 会員
合同会社 沖縄ビーチ不動産 TEL 0980-43-7458
 〒905-0006 沖縄県名護市字宇茂佐1966番地15 <http://beach2103.com/>

物件種目	売地		国土法届	
			不要	
土地面積	公簿	395 m ²	私有	m ² 含む
		119.48 坪	道	無
				m ² 含まない
価 格	717万円		坪単価	6万円
所在地	南城市大里字高平222番			
交 通	高宮城 バス停より 650 m			
建 物	構造		築年月	年 月
	階数		間取り	L D K
	面積	延べ m ²	坪	
	建築確認番号			
地 目	原野	土地権利	所有権	
用途地域	未指定	都市計画	非線引き区域	
建ぺい率	60 %	容積率	200 %	
環 境	原野・拝所・農地	地 勢	傾斜地	
現 況	更地	引渡時期	相談	
設 備	◆ライフライン無し（上水道・農業用水ともに無し）			
接 道	公道	幅員 南3.5、東2、西1.5 m	接道長さ	南約5m、東約32.5m
	南・東・西	接道状況 ◆三方角地		西約22.5m
越境の有無	無し			
他の法令上の制限	景観条例	農地・集落地区 建築物の高さ13m以下 緑化率20%以上		
	自然公園法	—		
	森林法	—		
	農地法・農振法	◆農振農用地区域内 ※地目が原野のため売買可能		
	文化財保護法	◆高宮城遺跡の指定範囲内 ◆近隣の224番は拝所		
	土砂災害警戒区域	区域外		
	津波災害警戒区域	区域外		
担当者	取引態様：専任			
玉城	報酬額：要相談	広告掲載：不可		
備 考	【建築不可】 理由① 接する里道が建築基準法で有効な道路ではない。 理由② 農振農用地区域内のため、農業以外の活用が出来ない。			



請求部	所在	南城市大里字高平波平川原				地番	223番			
出力縮尺	1/500	精度区分	乙一	座標系番号又は記号	X V	分類	地図(法第14条第1項)		種類	地籍図
作成年月日	昭和39年11月			備付年月日(原図)				補記事項		