

# 海を望む高台の土地!

◆図面と現況が相違する場合は現況優先とさせていただきます。

◆ご成約の際は、当社規定の仲介手数料とそれにかかる消費税を別途申し受けます。

売買代金以外の 主な費用	仲介手数料: ¥1,716,000	登記費用(移転・抵当権): 個別に見積りを要す	固定資産税の清算金: 日割り計算
	収入印紙代: ¥10,000		

◆住民票や印鑑登録証明書等の書類取得費用・振込手数料等の費用、また、取引を進めていく中で、上記項目以外に費用負担の追加が出る可能性がございます。予めご了承くださいませ。その際には再度ご説明させていただきます。  
◆住宅ローン等の借入をする場合は、融資事務手数料・保証料・収入印紙代等、建物購入であれば火災保険料・リフォーム代・引っ越し代等の各種費用がかかります。また、取引後に不動産取得税がかかることがあります。

沖縄県知事免許(1)第5164号

公益社団法人 全日本不動産協会 会員

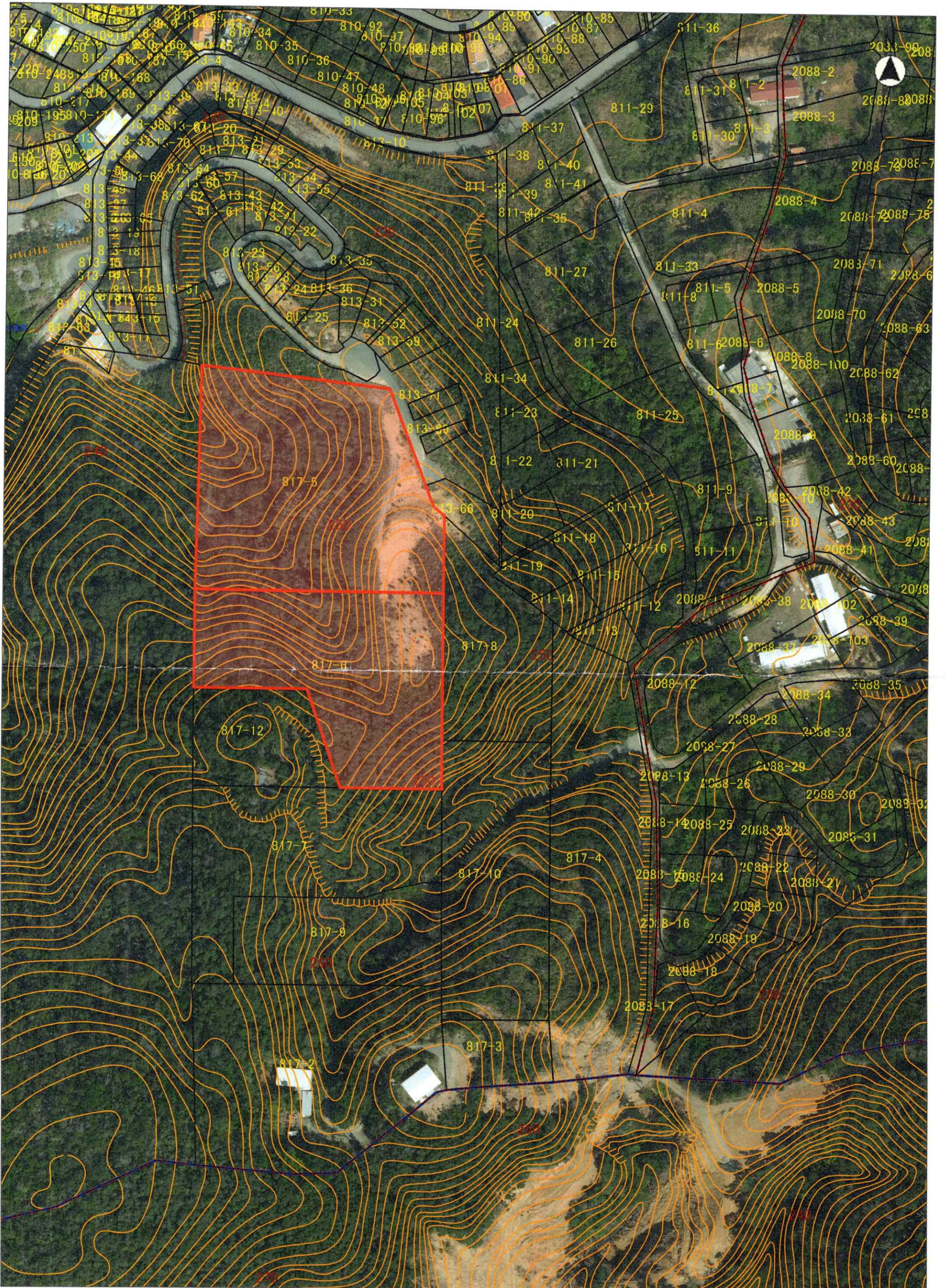
## 合同会社 沖縄ビーチ不動産

TEL 0980-43-7458

〒905-0006 沖縄県名護市宇字茂佐1966番地15

<http://beach2103.com/>

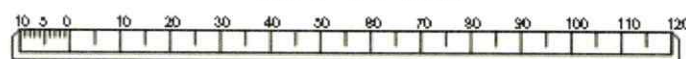
物件種目	<b>売地</b>		国土法届	
			◆要	
土地面積	公簿 16090 m <sup>2</sup> 4867.22 坪	私有 道無	m <sup>2</sup> 含む m <sup>2</sup> 含まない	
価 格	<b>5,000 万円</b>		坪単価	<b>10,273 円</b>
所在地	今帰仁村字兼次817番5, 817番6 計2筆			
交 通	バス停より m			
建 物	構造	築年月	年 月	
	階数	間取り	LDK	
	面積 延べ	m <sup>2</sup>	坪	
	建築確認番号			
地 目	山林	土地権利	所有権	
用途地域	—	都市計画	都市計画区域外	
建ぺい率	— %	容積率	— %	
環 境	山林	地 勢	傾斜地(一部平坦地あり)	
現 況	山林	引渡時期	相談	
設 備	◆上水道無し。北側に私道があるが接道はしていない。			
接 道	幅員	— m	接道長さ	— m
	接道状況	◆未接道		道路の種類
越境の有無	未確認 ◆測量無しで現況引渡し。			
他の法令 上の制限	景観条例	一般地区 建築物の高さ原則11m以下(3階以下)		
	自然公園法	—		
	森林法	森林地域		
	農地法	—		
	土砂災害警戒区域	区域外		
	津波災害警戒区域	区域外		
担当者	取引態様: 仲介			
玉城	報酬額: 分かれ	広告掲載: 不可		
備 考				



「この地図は参考図です。  
権利関係の確認には使用できません。」

縮尺 1 : 1500

今帰仁村役場

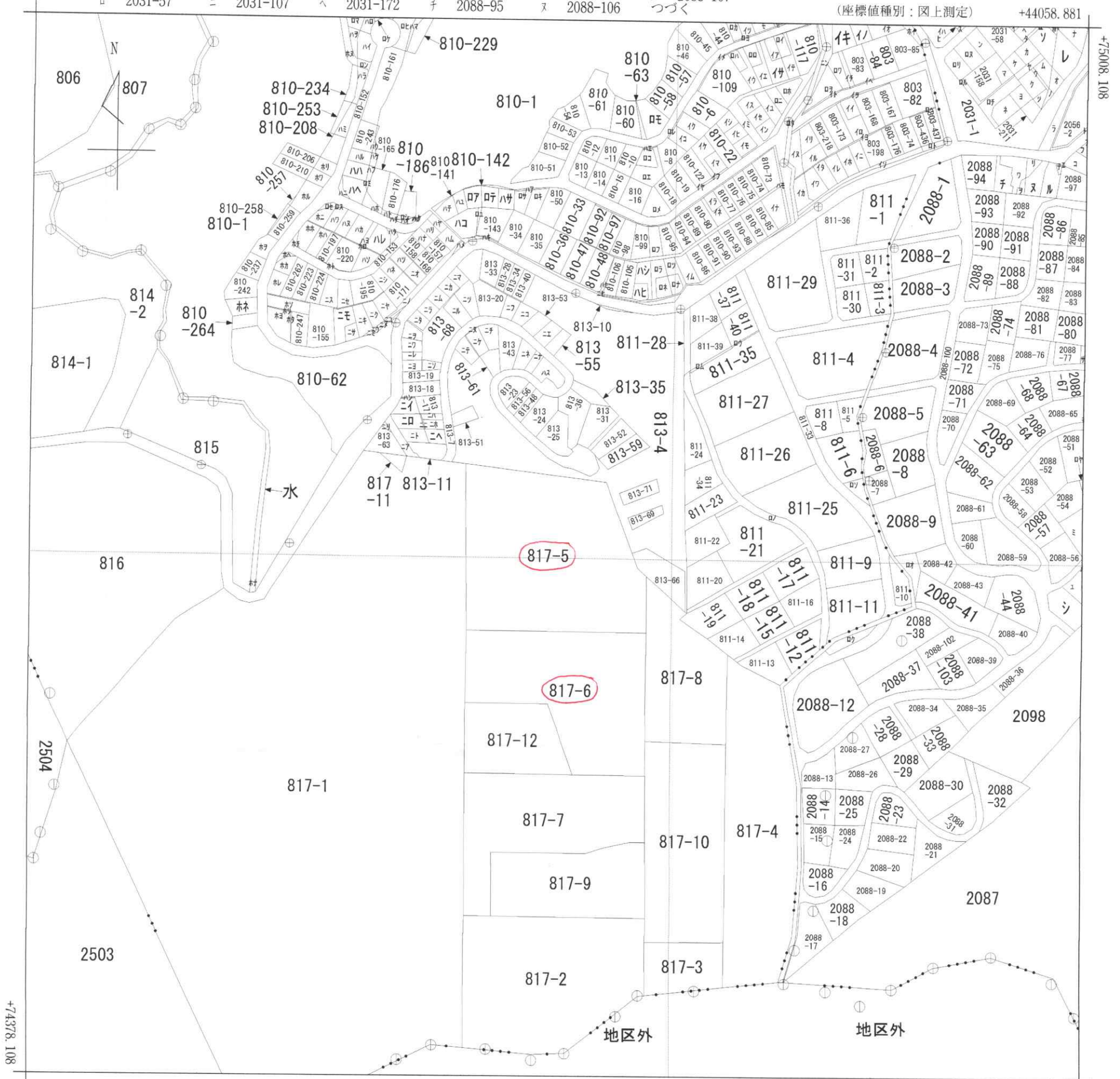


※等高線は高低差 2m を表す

イ 2031-171    ハ 2031-193    ホ 2031-194    ト 2056-1    リ 2088-96    ル 2088-107  
 □ 2031-57    ニ 2031-107    ヘ 2031-172    チ 2088-95    ス 2088-106    ッ 2088-107

(座標値種別：図上測定)

+44058.881



+43433.881 (座標値種別：図上測定)



請求部	所在	国頭郡今帰仁村字兼次山之堂原				地番	817番5			
出力縮尺	1/2500	精度区分	乙二	座標系番号又は記号	X V	分類	地図(法第14条第1項)		種類	地籍図
作成年月日	昭和40年11月			備付年月日(原図)	昭和51年4月6日		補記事項			