

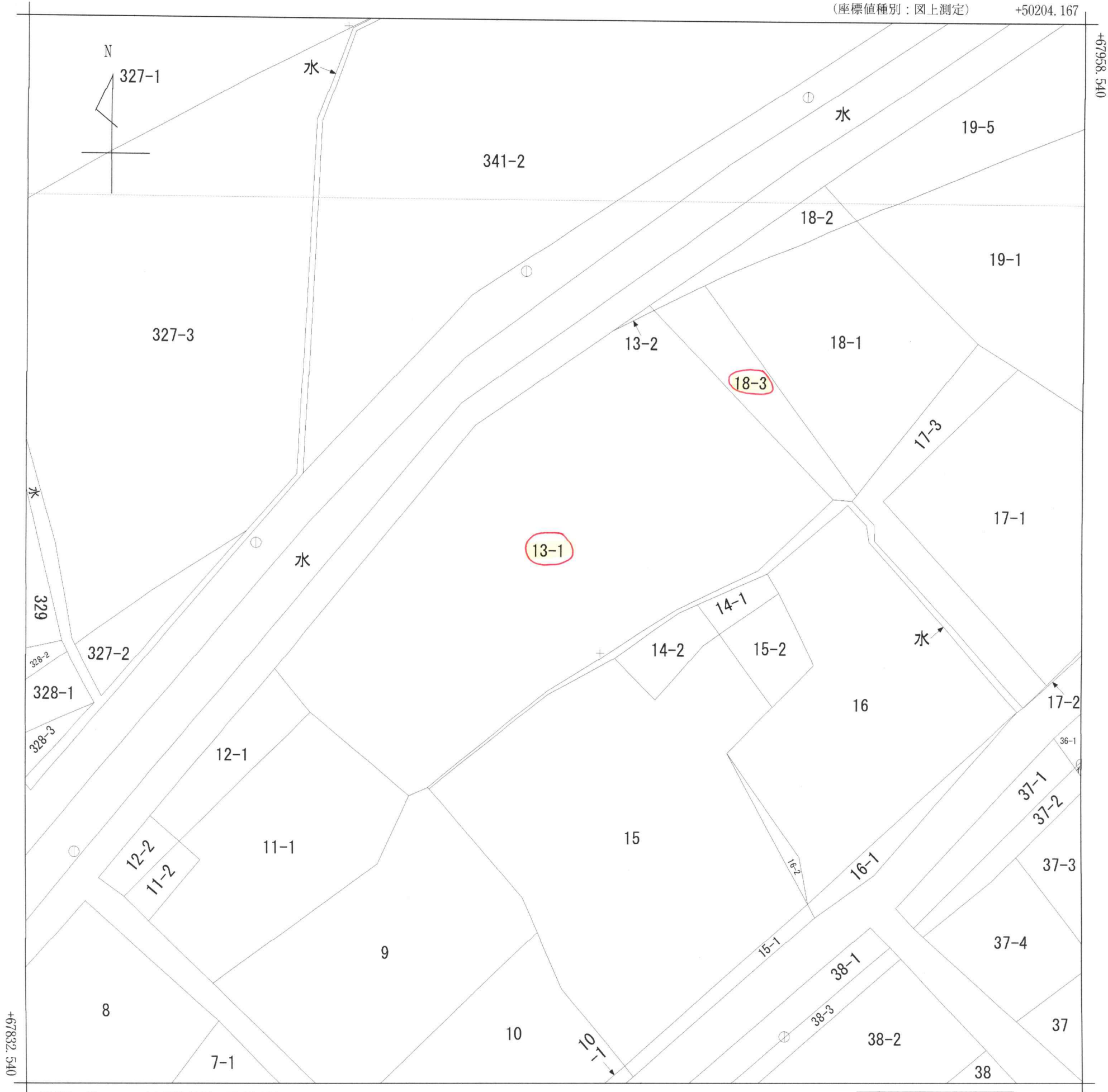
【国道58号線沿い】 事業用地583.19坪



◆図面と現況が相違する場合は現況優先とさせていただきます。
 ◆ご成約の際は、当社規定の仲介手数料とそれにかかる消費税を別途申し受けます。(計算式) 売買価格400万円以上 → 売買価格×3%+6万円+消費税

沖縄県知事免許(1)第5164号 公益社団法人 全日本不動産協会 会員
合同会社 沖縄ビーチ不動産 TEL 0980-43-7458
 〒905-0006 沖縄県名護市宇字茂佐1966番地15 <http://beach2103.com/>

物件種目	売地		国土法届	
			不要	
土地面積	公簿	1927.93 m ² 583.19 坪	私有 道 <input type="checkbox"/> 無	m ² 含む m ² 含まない
価 格	2億412万円		坪単価	35万円
所在地	名護市字伊差川13番1・18番3 計2筆			
交 通	伊差川 バス停より 430 m			
建 物	構造		築年月	年 月
	階数		間取り	L D K
	面積	延べ m ²	坪	
	建築確認番号			
地 目	雑種地・宅地		土地権利	所有権
用途地域	◆準住居地域		都市計画	未線引き
建ぺい率	60 %		容積率	200 %
環 境	住宅地・国道沿い		地 勢	平坦 ◆盛り土
現 況	更地		引渡時期	相談
設 備	電気 上水道◆上水道の引込みは要調整(前面道路に本管無し)。 ◆排水は浄化槽設置を要す。			
接 道	公道	幅員	約16 m	接道長さ 12 m
	北	接道状況	一方道路	道路の種類 1号道路
越境の有無	未確認			
他の法令上の制限	景観条例	羽地地域 高さ17m以下		
	自然公園法	—		
	森林法	—		
	農地法	—		
	がけ条例	◆建物の配置によっては適用の可能性あり。		
	土砂災害警戒区域	区域外		
	津波災害警戒区域	区域外		
担当者	取引態様： 一般			
玉城	報酬額： 分かれ		広告掲載： 不可	
備 考	◆国道からの乗入れ口を造り、敷地は全体的に盛り土しています。 ◆東～南～西にかけて、周囲よりも地盤面を高くしています。 ◆北西側に川が流れています。			



+50079.167

(座標値種別：図上測定)

地番区域見出
字伊差川

請求部	所在	名護市字伊差川伊差川原				地番	13番1			
出力縮尺	1/500	精度区分	乙一	座標系番号又は記号	X V	分類	地図(法第14条第1項)		種類	地籍図
作成年月日	昭和39年11月			備付年月日(原図)	昭和51年4月6日		補記事項			