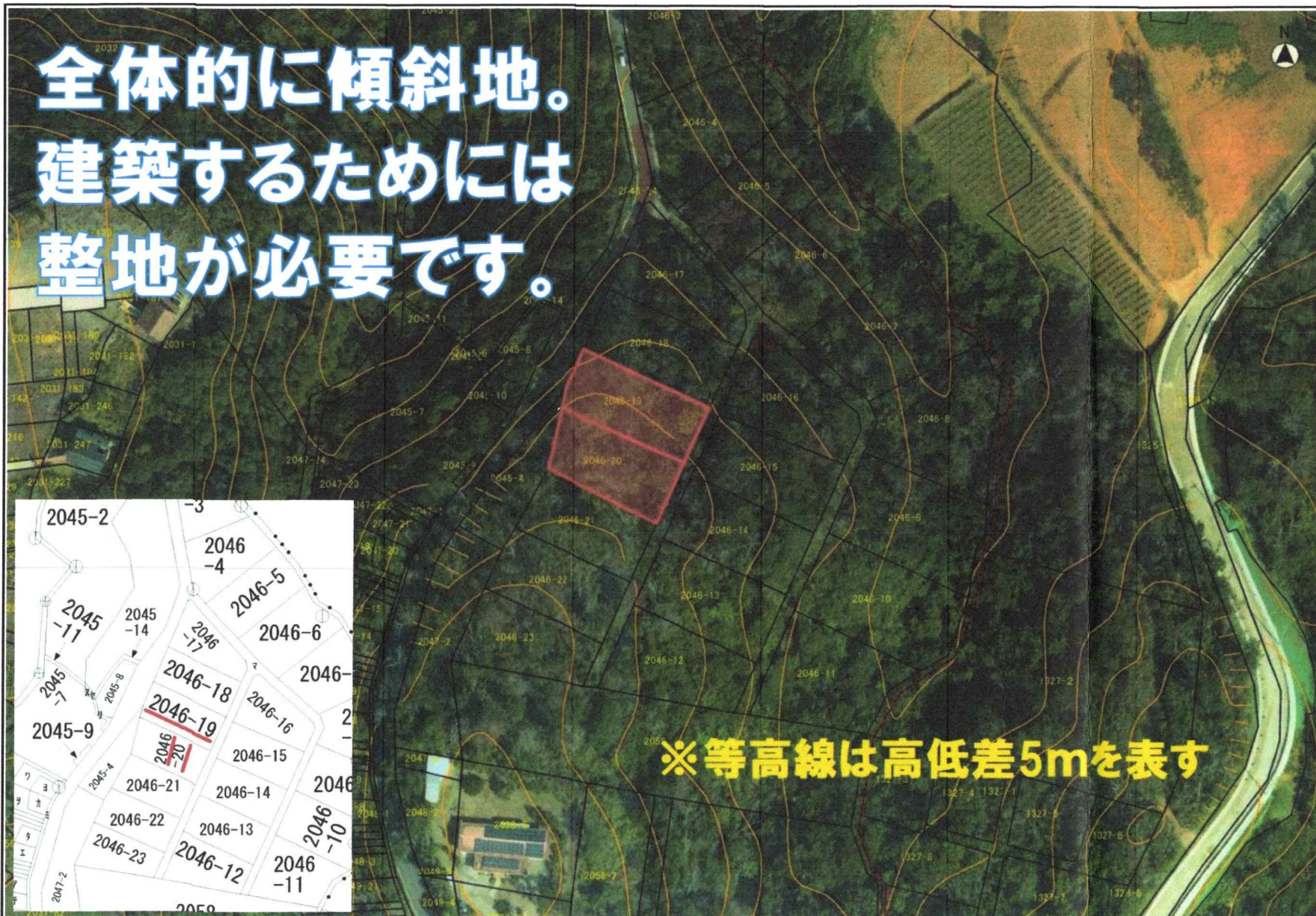


全体的に傾斜地。
建築するためには
整地が必要です。



※等高線は高低差5mを表す

◆図面と現況が相違する場合は現況優先とさせていただきます。

◆ご成約の際は、当社規定の仲介手数料とそれにかかる消費税を別途申し受けます。

売買代金以外の 主な費用	仲介手数料: ¥268,290	登記費用(移転・抵当権): 個別に見積りを要す	固定資産税の清算金: 日割り計算
	収入印紙代: ¥5,000		

◆住民票や印鑑登録証明書等の書類取得費用・振込手数料等の費用、また、取引を進めていく中で、上記項目以外に費用負担の追加が出る可能性がございます。予めご了承くださいませ。その際には再度ご説明させていただきます。

◆住宅ローン等の借入をする場合は、融資事務手数料・保証料・収入印紙代等、建物購入であれば火災保険料・リフォーム代・引っ越し代等の各種費用がかかります。また、取引後に不動産取得税がかかることがあります。

沖縄県知事免許(1)第5164号 公益社団法人 全日本不動産協会 会員

合同会社 沖縄ビーチ不動産

TEL 0980-43-7458

〒905-0006 沖縄県名護市字宇茂佐1966番地15

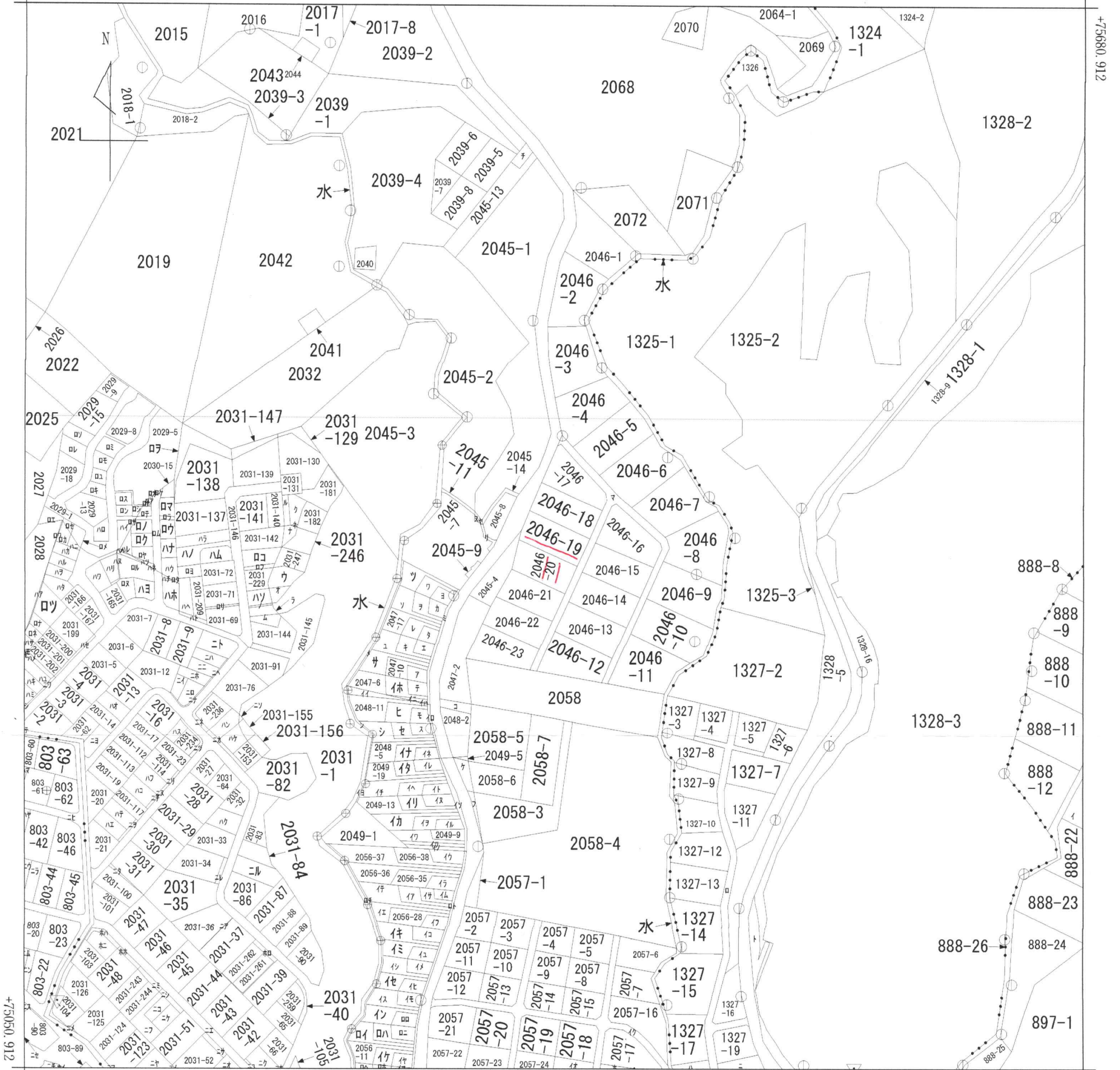
http://beach2103.com/

物件種目	売地		国土法届 不要	
土地面積	公簿 1349 m ² 408.07 坪	私 有 道 無	m ² 含む m ² 含まない	
価 格	613 万円		坪 単 価	約1.5 万円
所在地	今帰仁村字諸志2046番19, 2046番20 計2筆			
交 通	バス停より m			
建 物	構造	築年月	年 月	
	階数	間取り	LDK	
	面積	延べ m ²	坪	
	建築確認番号			
地 目	原野	土地権利	所有権	
用途地域	—	都市計画	都市計画区域外	
建ぺい率	— %	容積率	— %	
環 境	山林	地 勢	◆傾斜地	
現 況	山林	引渡時期	相談	
設 備	◆付近に上水道はありません。			
接 道	西	幅員 4 m	接道長さ	約12 m
	公道	接道状況	一方道路	道路の種類 —
越境の有無	未確認 ◆測量無しで現況引渡し。			
他の法令 上の制限	景観条例	一般地区 建築物の高さ原則11m以下(3階以下)		
	自然公園法	—		
	森林法	—		
	農地法	—		
	土砂災害警戒区域	区域外		
津波災害警戒区域	区域外			
担当者	取引態様: 仲介			
玉城	報酬額: 分かれ		広告掲載: 不可	
備 考	◆測量無しで現況引渡し。 ◆東側の細い土地は「道」ではありません。 ◆全体的に傾斜地であり、接道箇所は道路と高低差あり。			

イ 888-21 ハ 1327-18 ホ 2057-26 ト 1328-11 リ 2045-10 ル 2031-179
 ロ 1327-1 ニ 1327-20 ヘ 2057-27 チ 2045-12 ス 2045-5 ッ 2031-179

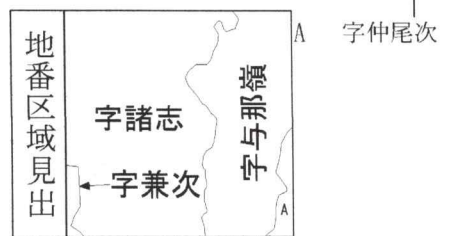
(座標値種別：図上測定)

+44494.022



+43869.022

(座標値種別：図上測定)



請求部	所在	国頭郡今帰仁村字諸志猪之平原				地番	2046番19			
出力尺	1/2500	精度区	乙二	座標系番号又は記号	X V	分類	地図(法第14条第1項)		種類	地籍図
作成年月日	昭和40年12月			備付年月日(原図)	昭和51年4月6日		補記事項			