

瀬底島のメイン通り沿いの土地127.05坪



◆図面と現況が相違する場合は現況優先とさせていただきます。

◆ご成約の際は、当社規定の仲介手数料とそれにかかる消費税を別途申し受けます。

売買代金以外の 主な費用	仲介手数料: ¥694,650	登記費用(移転・抵当権): 個別に見積りを要す	固定資産税の清算金: 日割り計算
	収入印紙代: ¥10,000		

◆住民票や印鑑登録証明書等の書類取得費用・振込手数料等の費用、また、取引を進めていく中で、上記項目以外に費用負担の追加が出る可能性がございます。予めご了承くださいませ。その際には再度ご説明させていただきます。

◆住宅ローン等の借入をする場合は、融資事務手数料・保証料・収入印紙代等、建物購入であれば火災保険料・リフォーム代・引っ越し代等の各種費用がかかります。また、取引後に不動産取得税がかかることがあります。



沖縄県知事免許(1)第5164号

公益社団法人 全日本不動産協会 会員

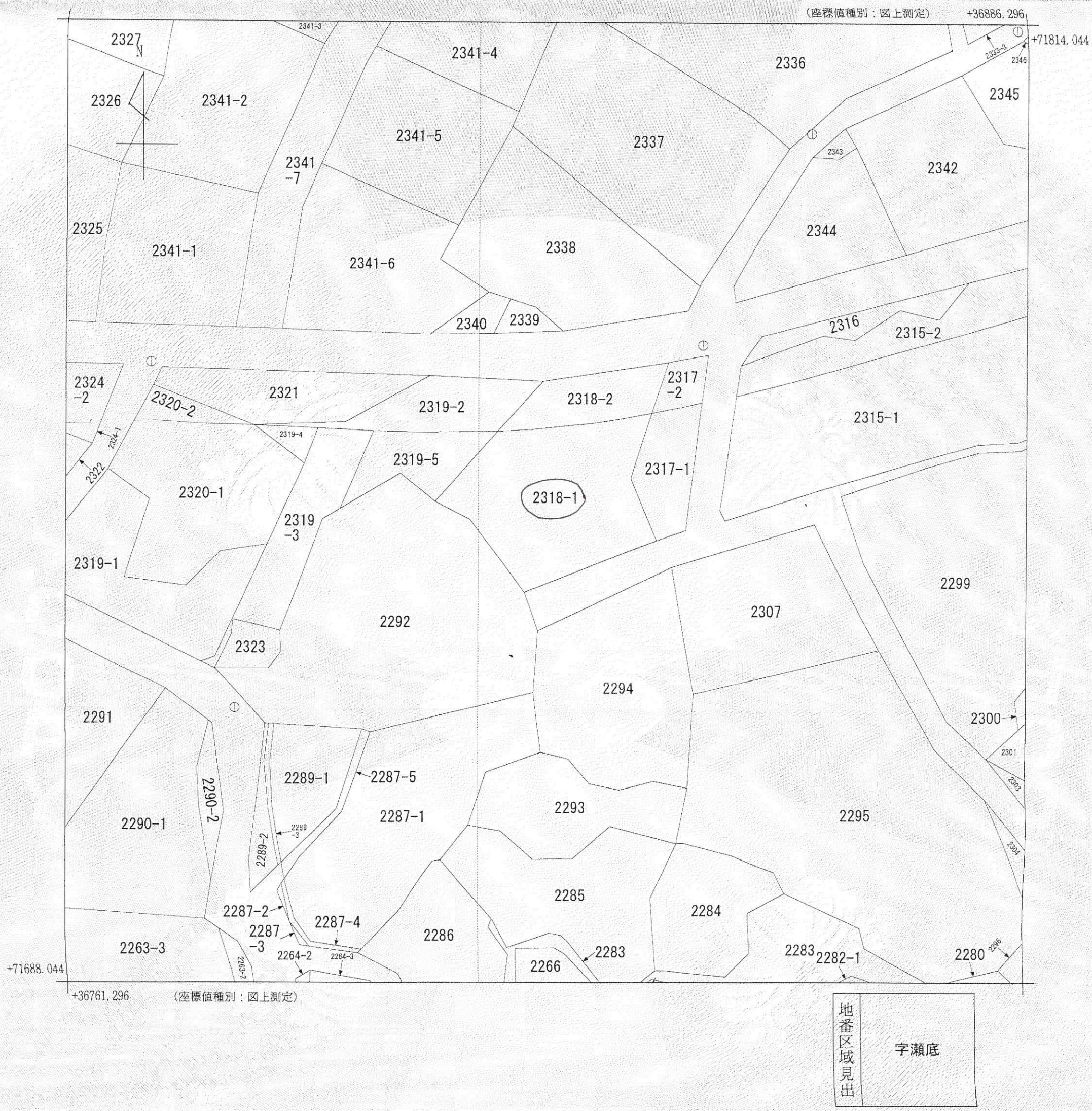
合同会社 沖縄ビーチ不動産

TEL 0980-43-7458

〒905-0006 沖縄県名護市宇字茂佐1966番地15

<http://beach2103.com/>

物件種目	売地		国土法届		
			不要		
土地面積	公簿 420 m ² 127.05 坪	私道 有 無	m ² 含む m ² 含まない		
価 格	1,905 万円		坪単価	約15 万円	
所在地	本部町字瀬底2318番1				
交 通	アンチ浜入口 バス停より 260 m				
建 物	構造	築年月	年 月		
	階数	間取り	LDK		
	面積	延べ m ²	坪		
	建築確認番号				
地 目	原野	土地権利	所有権		
用途地域	未指定	都市計画	未線引き		
建ぺい率	60 %	容積率	200 %		
環 境	住宅用地・原野	地 勢	平坦		
現 況	更地	引渡時期	相談		
設 備	電気 上水道 側溝 ◆排水は浄化槽設置を要す。				
接 道	公道	幅員	約8 m	接道長さ	20.225 m
	北	接道状況	一方道路	道路の種類	1号道路
越境の有無	無し				
他の法令 上の制限	景観条例	一般地区 建築物の高さ原則15m以下、等			
	自然公園法	—			
	森林法	—			
	農地法	—			
	がけ条例	—			
	土砂災害警戒区域	区域外			
津波災害警戒区域	◆区域内・・・特別警戒区域は「区域外」				
担当者	取引態様: 仲介				
玉城	報酬額: 分かれ	広告掲載: 不可			
備 考					



請求部	所在	国頭郡本部町字瀬底安地原				地番	2318番1		
出力縮尺	1/500	精度区分	乙一	座標系番号又は記号	X V	分類	地図(法第14条第1項)	種類	地籍図
作成年月日	昭和43年11月			備付年月日(原図)	昭和51年4月6日		補記事項		

これは地図に記録されている内容を証明した書面である。

平成30年5月24日
那覇地方法務局名護支局
登記官

請求番号：32-24
(1/1)

宮平俊勝

