

【海近】道路と保安林の向こう側が海です！



売地↑

◆図面と現況が相違する場合は現況優先とさせていただきます。

◆ご成約の際は、当社規定の仲介手数料とそれにかかる消費税を別途申し受けます。

売買代金以外の 主な費用	仲介手数料: ¥5,016,000	登記費用(移転・抵当権): 個別に見積りを要す	固定資産税の清算金: 日割り計算
	収入印紙代: ¥60,000		

◆住民票や印鑑登録証明書等の書類取得費用・振込手数料等の費用、また、取引を進めていく中で、上記項目以外に費用負担の追加が出る可能性がございます。予めご了承くださいませ。その際には再度ご説明させていただきます。

◆住宅ローン等の借入をする場合は、融資事務手数料・保証料・収入印紙代等、建物購入であれば火災保険料・リフォーム代・引っ越し代等の各種費用がかかります。また、取引後に不動産取得税がかかることがあります。

沖縄県知事免許(1)第5164号

公益社団法人 全日本不動産協会 会員



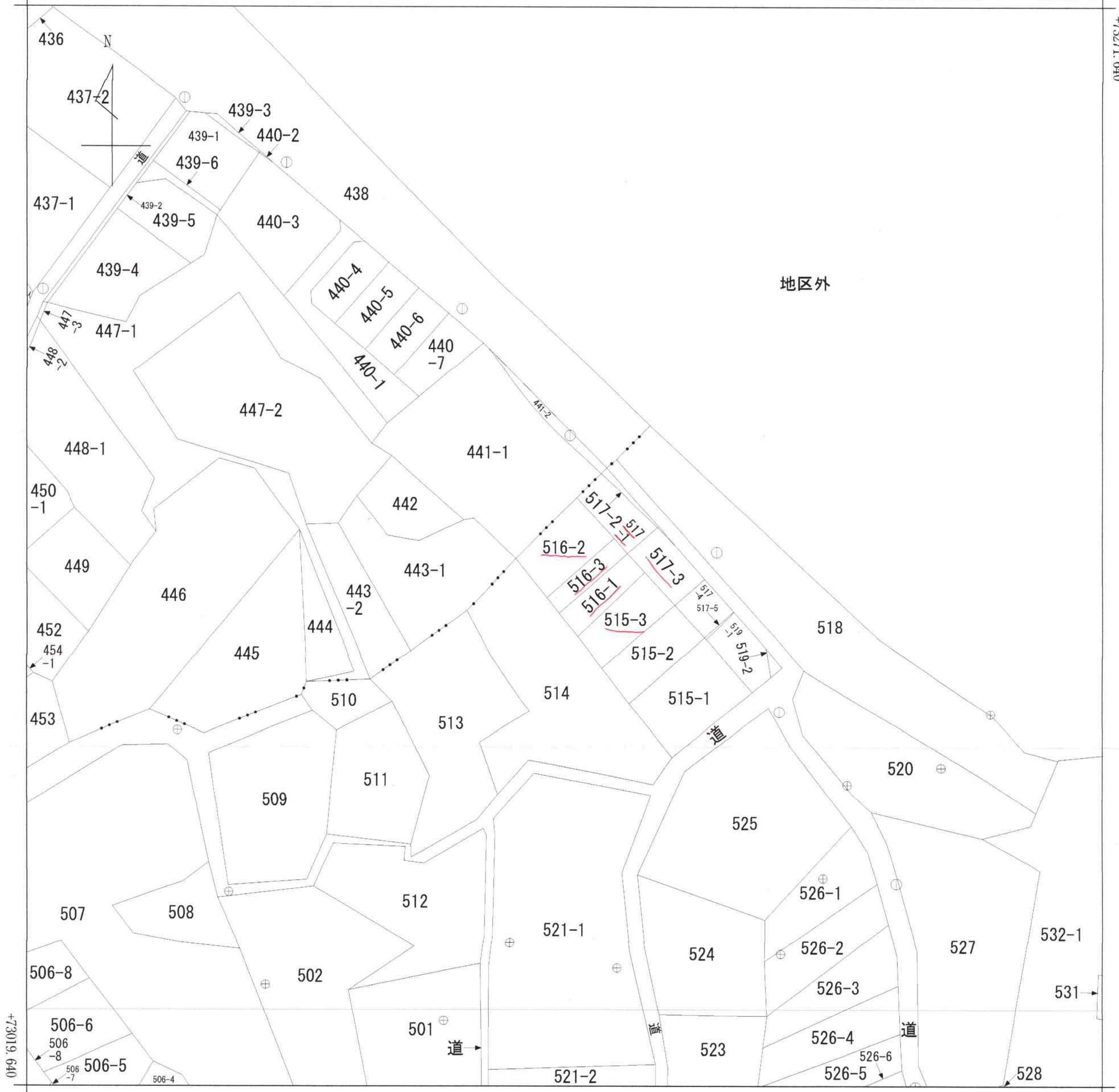
合同会社 沖縄ビーチ不動産

TEL 0980-43-7458

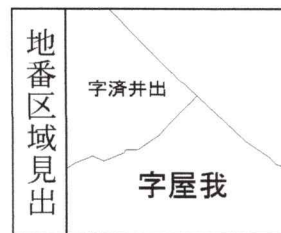
〒905-0006 沖縄県名護市宇茂佐1966番地15

<http://beach2103.com/>

物件種目	売地		国土法届	
			不要	
土地面積	公簿 1007 m ²	私道 有	不明	m ² 含む
	304.61 坪	無		m ² 含まない
価 格	1億5,000 万円		坪単価	約49.24 万円
所在地	名護市宇我516番2 他5筆			
交 通	済井出 バス停より 1500 m			
建 物	構造	築年月	年 月	
	階数	間取り	LDK	
	面積	延べ m ²	坪	
	建築確認番号			
地 目	原野	土地権利	所有権	
用途地域	未指定	都市計画	未線引き	
建ぺい率	20 %	容積率	40 %	
環 境	住宅用地	地 勢	平坦	
現 況	更地	引渡時期	相談	
設 備	電気 側溝 ◆最寄りの上水道本管まで50m程度離れています。 ◆排水は浄化槽設置を要す。			
接 道	公道	幅員	4 m	接道長さ 34.5 m
	北東	接道状況	一方道路	道路の種類 二項道路
越境の有無	未確認			
他の法令 上の制限	景観条例	屋我地地域 高さ11m以下		
	自然公園法	◆第2種特別地域		
	農地法	—		
	がけ条例	—		
	土砂災害警戒区域	区域外		
	津波災害警戒区域	区域外		
担当者	取引態様: 仲介			
玉城	報酬額: 分かれの分かれ	広告掲載: 不可		
備 考	◆自然公園法第2種特別地域内。後退制限5m・建ぺい率20%・容積率40%等の建築制限有り。※ただし、【要件を満たす自宅】であれば前記制限の適用を受けません。			



+52695.178 (座標値種別：図上測定)



請求部	所在	名護市字屋我明地原				地番	516番2			
出力尺	1/1000	精度区	乙一	座標系番号又は記号	X V	分類	地図(法第14条第1項)		種類	地籍図
作成年月日	昭和40年12月				備付年月日(原図)	昭和51年4月6日			補記事項	