

ヒルトン沖縄瀬底リゾートの入口付近！ 角地367.23坪



物件種目	売地		国土法届		
			不要		
土地面積	公簿 1214 m ² 367.23 坪	私道	有 無	不明 m ² 含む m ² 含まない	
価 格	8,400 万円		坪単価	約22.88 万円	
所在地	本部町字瀬底5582番1、5583番9 計2筆				
交 通	瀬底ビーチ入口付近 バス停より 35 m				
建 物	構造		築年月	年 月	
	階数		間取り	L D K	
	面積	延べ m ²	坪		
	建築確認番号				
地 目	畑、雑種地		土地権利	所有権	
用途地域	未指定		都市計画	未線引き	
建ぺい率	60 %		容積率	200 %	
環 境	リゾートホテル・墓地		地 勢	平坦	
現 況	更地		引渡時期	相談	
設 備	電気 上水道 側溝 ◆排水は浄化槽設置を要す。				
接 道	公道	幅員	北9・西9 m	接道長さ	北約29・西約25 m
	北・西	接道状況	角地	道路の種類	確認中
越境の有無	未確認				
他の法令上の制限	景観条例	一般地区			
	自然公園法	—			
	森林法	—			
	農地法	◆農地法第5条（農地転用）の許可を要します。			
	がけ条例	—			
	土砂災害警戒区域	区域外			
	津波災害警戒区域	区域外			
担当者	取引態様： 仲介				
玉城	報酬額： 相談		広告掲載： 不可		
備 考	◆建築物の高さは原則15m以下。ただし、本部町の景観形成に関する方針に則している場合においてはその限りではありません。 ◆開発事業の内容によっては事前に町長との協議を要します。 ◆一部セットバックあり。				

◆図面と現況が相違する場合は現況優先とさせていただきます。

◆ご成約の際は、当社規定の仲介手数料とそれにかかる消費税を別途申し受けます。

売買代金以外の 主な費用	仲介手数料： ¥2,838,000	登記費用(移転・抵当権)： 個別に見積りを要す	固定資産税の清算金： 日割り計算
	収入印紙代： ¥30,000		

◆住民票や印鑑登録証明書等の書類取得費用・振込手数料等の費用、また、取引を進めていく中で、上記項目以外に費用負担の追加が出る可能性がございます。予めご了承くださいませ。その際には再度ご説明させていただきます。

◆住宅ローン等の借入をする場合は、融資事務手数料・保証料・収入印紙代等、建物購入であれば火災保険料・リフォーム代・引っ越し代等の各種費用がかかります。また、取引後に不動産取得税がかかることがあります。

沖縄県知事免許(1)第5164号

公益社団法人 全日本不動産協会 会員



合同会社 沖縄ビーチ不動産

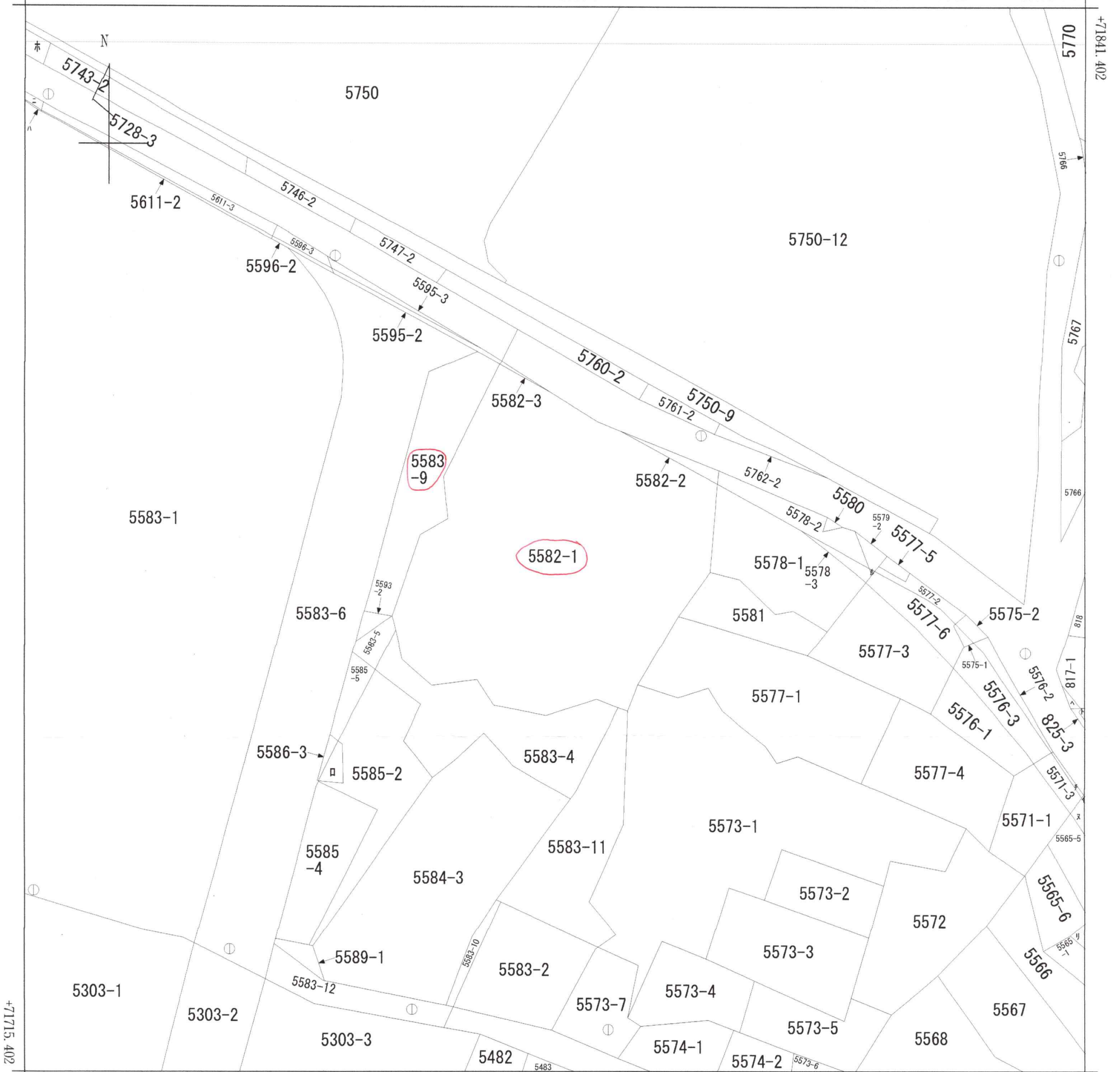
TEL 0980-43-7458

〒905-0006 沖縄県名護市宇字茂佐1966番地15

http://beach2103.com/

イ 5565-4 ハ 5612-2 ホ 5728-2 ト 825-1 リ 5569-1 ル 5579-1
 ロ 5586-2 ニ 5612-3 ヘ 817-2 チ 5571-2 ス 5565-9

(座標値種別：図上測定) +35768.320



+35643.320 (座標値種別：図上測定)

地番区域見出
 字瀬底

請求部	所在	国頭郡本部町字瀬底下地原				地番	5582番1			
出力縮尺	1/500	精度区分	乙一	座標系番号又は記号	XV	分類	地図(法第14条第1項)		種類	地籍図
作成年月日	昭和43年11月			備付年月日(原図)	昭和51年4月6日		補記事項			