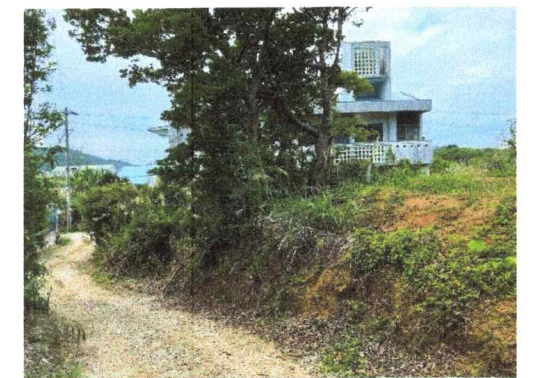
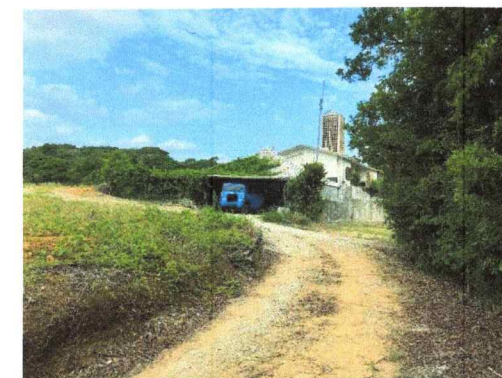
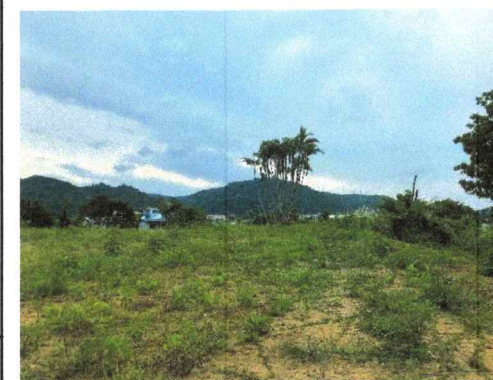


売地		伊差川974.05坪		概要書	
土地面積	公簿	3,220 m <sup>2</sup>		974.05 坪	
私道負担		不明 m <sup>2</sup>	含む	◆セットバック 要す	
価格		7,500 万円	坪単価	約7.7 万円	
所在地	名護市字伊差川698番1、706番4 計2筆				
交通	第二伊差川	バス停より		430 m	
地目	原野・宅地	土地権利	所有権		
用途地域	未指定	都市計画	未線引き		
建ぺい率	60 %	容積率	200 %		
環境	住宅地・山林	地勢	高台		
現況	更地	引渡時期	相談		
設備	電気 上水道 ◆排水は浄化槽設置を要す ◆側溝なし				
接道	公道	(市道) 伊差川3号線	種類	二項道路	
	幅員	約3 m	方角	東	
	接道長さ	約24.8 m	接道状況	一方道路	
越境の有無	確認中				
がけ条例	◆建物の配置によって適合する擁壁工事か基礎工事が必要。				
景観条例	◆建築物の高さの最大限度11m以下				
都市計画法	◆3,000m <sup>2</sup> 以上の開発行為は知事の許可を要す。				
農地法	—	農振法	—		
森林法	—	国土法	—		
土砂災害警戒区域	区域外 ※高低差有り	津波災害警戒区域	区域外		



備考  
◆開発内容により土壌汚染対策法、赤土等流出防止条例が適用の可能性あり。  
◆699番住宅と進入口の調整があります。現況は当地を通行しています。  
◆用途地域未指定なので幅広い業種の用途に対応できます。  
◆高台で西側から南側にかけて眺望良好です。

土地売買 の主な 諸費用	仲介手数料	¥2,541,000	登記費用	個別に見積りを要す
	収入印紙代	¥30,000	固定資産税の清算金	日割り計算

◆住民票や印鑑登録証明書等の書類取得費用・振込手数料等の費用、また、取引を進めていく中で、上記項目以外に費用負担の追加が出る可能性がございます。予めご了承くださいませ。その際には再度ご説明させていただきます。◆住宅ローン等の借入をする場合は、融資事務手数料・保証料・収入印紙代等、建物購入であれば火災保険料・リフォーム代・引っ越し代等の各種費用がかかります。また、取引後に不動産取得税がかかります。余裕を持った資金計画を立てましょう。

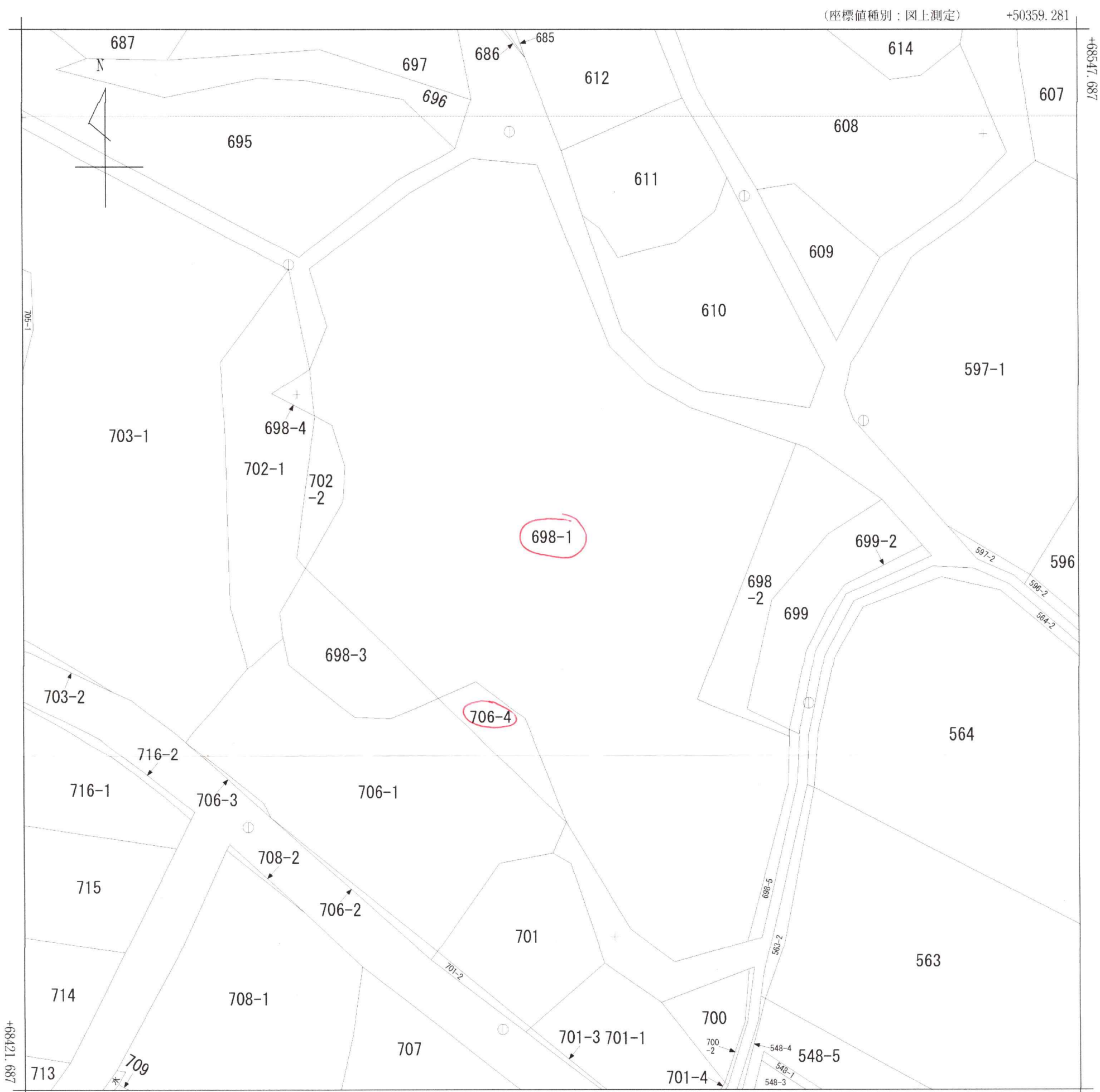


沖縄県知事免許 (1) 第5164号 公益社団法人 全日本不動産協会 会員

合同会社沖縄ビーチ不動産 TEL 0980-43-7458 取引態様 仲介

〒905-0006 名護市字宇茂佐1966番地15 報酬額 相談





・698-1 3147m<sup>2</sup>  
 ・706-4 73 m<sup>2</sup>  


---

 3220m<sup>2</sup>  
 974.05坪

地番区域見出  
 字伊差川

請求部	所在	名護市字伊差川古島				地番	698番1			
出力縮尺	1/500	精度区分	乙一	座標系番号又は記号	XV	分類	地図(法第14条第1項)		種類	地籍図
作成年月日	昭和39年11月			備付年月日(原図)	昭和51年4月6日		補記事項			