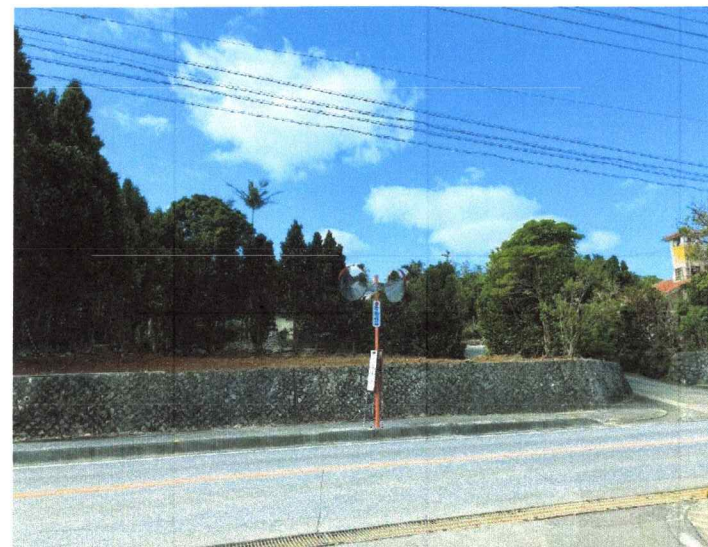
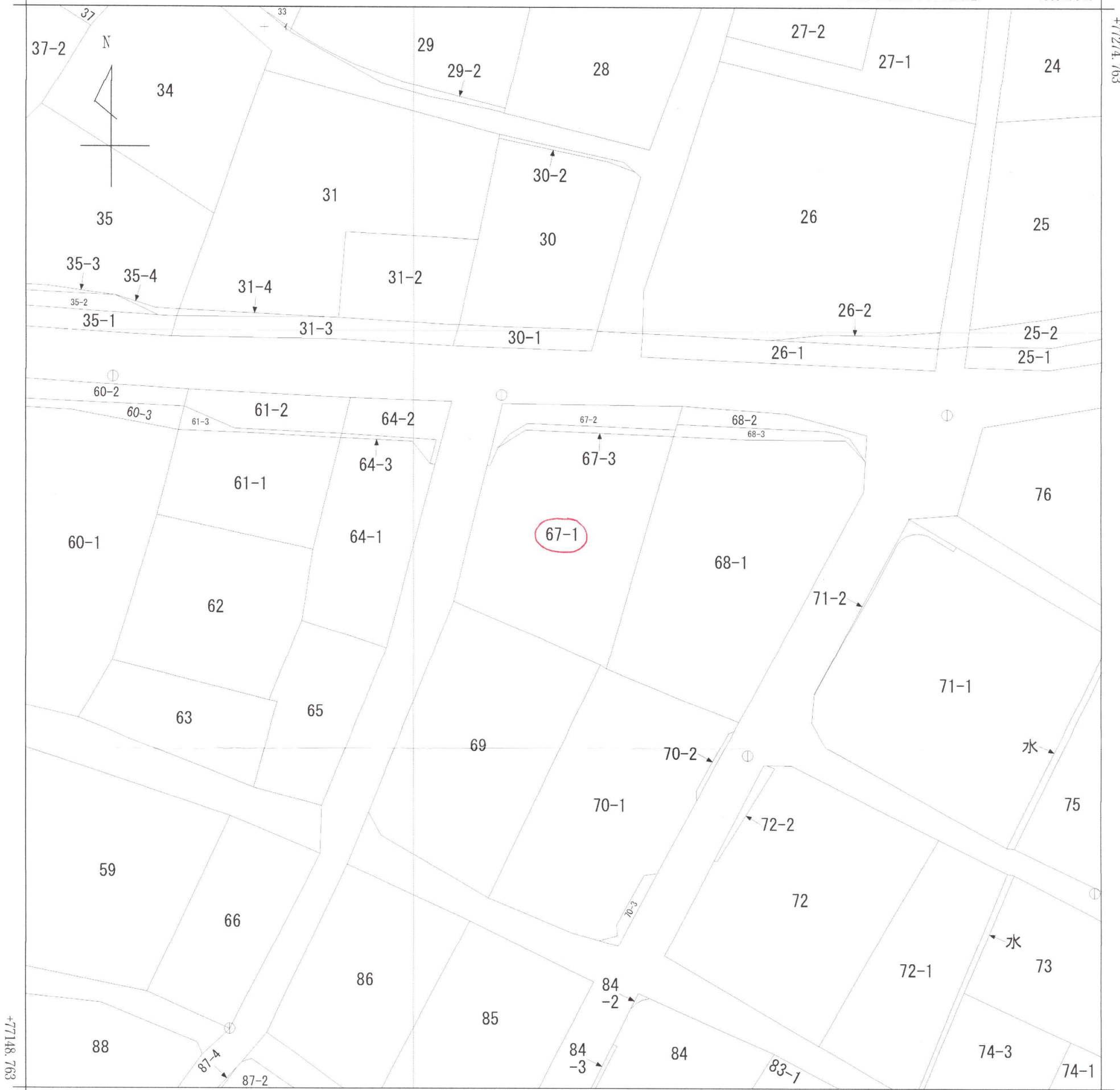


<b>売地</b>	兼次142.78坪			広告掲載 不可
土地面積	公簿	472 m <sup>2</sup>	142.78 坪	
私道負担	m <sup>2</sup> 含む セットバック			
<b>価 格</b>	<b>1,285 万円</b>		坪単価	9 万円
所在地	今帰仁村字兼次67番1			
交通	兼次	バス停より	50 m	
地 目	◆畑	土地権利	所有権	
用途地域	未指定	都市計画	都市計画区域外	
建ぺい率	— %	容積率	— %	
環 境	住宅地・国道沿い	地 勢	ひな壇	
現 況	更地	引渡時期	相談	
設 備	電気 上水道 側溝 ◆排水は浄化槽設置を要す。			
接 道	公道	北:国道505号線 西:村道兼次線	種類	—
	幅員	北11・西5 m	方角	北・西
	接道長さ	北約17・西約19 m	接道状況	角地
越境の有無	未確認			
がけ条例	—			
景観条例 (今帰仁城跡周辺保全地区)	◆建築物の高さ原則軒の高さ8m以下(2階以下) ◆建築物の壁面は国道505号線から出来る限り後退 ◆緑化率10% 等			
農地法	◆農地転用の許可を要す	農振法	—	
森林法	—	国土法	—	
土砂災害警戒区域	区域外	津波災害警戒区域	区域外	
備考	◆防災無線のスピーカーが本件土地より南西約20mの距離にあります。			
土地売買 の主な 諸費用	仲介手数料	¥490,050	登記費用	個別に見積りを要す
	収入印紙代	¥10,000	固定資産税の清算金	日割り計算
◆住民票や印鑑登録証明書等の書類取得費用・振込手数料等の費用、また、取引を進めていく中で、上記項目以外に費用負担の追加が出る可能性がございます。予めご了承くださいませ。その際には再度ご説明させていただきます。◆住宅ローン等の借入をする場合は、融資事務手数料・保証料・収入印紙代等、建物購入であれば火災保険料・リフォーム代・引っ越し代等の各種費用がかかります。また、取引後に不動産取得税がかかることがあります。余裕を持った資金計画を立てましょう。				



沖縄県知事免許(1)第5164号 公益社団法人 全日本不動産協会 会員  
 合同会社沖縄ビーチ不動産 TEL 0980-43-7458 取引態様 仲介  
 〒905-0006 名護市宇茂佐1966番地15 報酬額 相談



+43569.947

(座標値種別：図上測定)

地番区域見出  
字兼次

請求部	所在	国頭郡今帰仁村字兼次南屋敷原				地番	67番1			
出力縮尺	1/500	精度区分	乙一	座標系番号又は記号	XV	分類	地図(法第14条第1項)		種類	地籍図
作成年月日	昭和40年8月			備付年月日(原図)	昭和51年4月6日		補記事項			