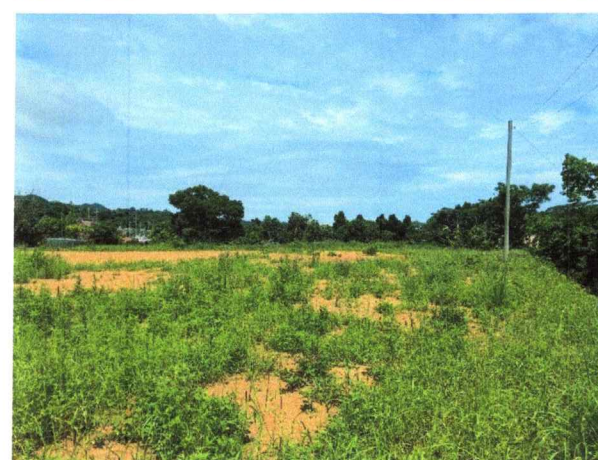


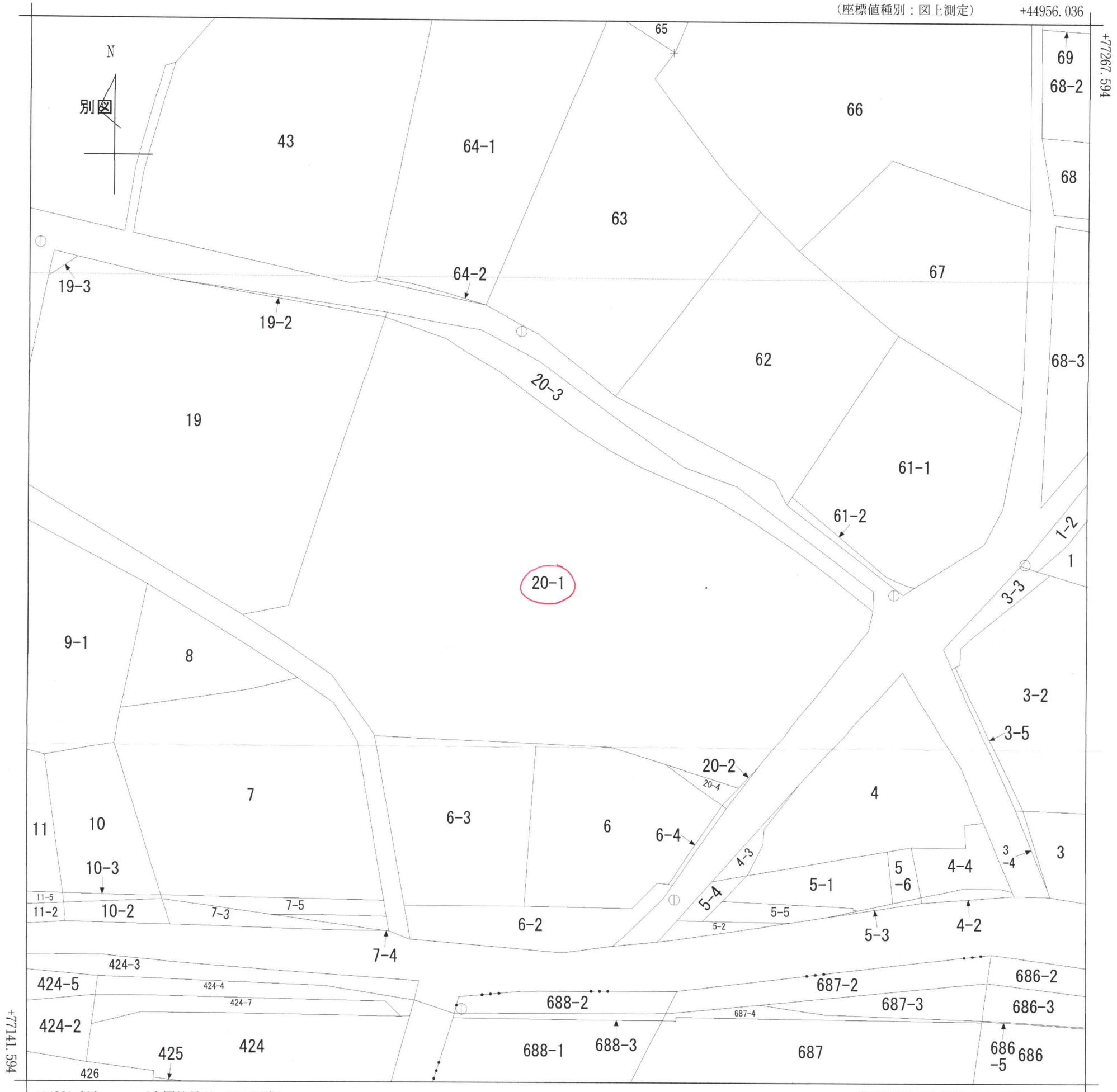
売地	与那嶺687.28坪		広告掲載 不可
土地面積	公簿	2,272 m ²	687.28 坪
私道負担	m ² 含む セットバック		
価 格	3,980 万円		坪単価 約5.8 万円
所在地	今帰仁村字与那嶺20番1		
交通	与那嶺	バス停より	120 m
地 目	畑	土地権利	所有権
用途地域	未指定	都市計画	都市計画区域外
建ぺい率	— %	容積率	— %
環 境	住宅地	地 勢	高台
現 況	更地	引渡時期	相談
設 備	電気 上水道 側溝 ◆排水は浄化槽設置を要す。		
接 道	公道	村道	種類 ー
	幅員	東3.5・北3.5 m	方角 東・北
	接道長さ	東約26・北約67 m	接道状況 角地
越境の有無	未確認		
がけ条例	◆建物の配置次第で適合する擁壁工事か基礎工事が必要。		
景観条例	一般地区 ◆建築物の高さ原則軒の高さ11m以下（3階以下）		
農地法	◆所有権移転するためには農地法の許可を要す。		
農振法	ー	国土法	ー
土砂災害警戒区域	区域外 ※高低差有り	津波災害警戒区域	区域外
備考	◆所有権移転するためには農地法の許可を要す。 許可申請は行政書士へ依頼してください（費用負担あり）。		
土地売買 の主な 諸費用	仲介手数料	¥1,379,400	登記費用 個別に見積りを要す
	収入印紙代	¥10,000	固定資産税の清算金 日割り計算
◆住民票や印鑑登録証明書等の書類取得費用・振込手数料等の費用、また、取引を進めていく中で、上記項目以外に費用負担の追加が出る可能性がございます。予めご了承くださいませ。その際には再度ご説明させていただきます。◆住宅ローン等の借入をする場合は、融資事務手数料・保証料・収入印紙代等、建物購入であれば火災保険料・リフォーム代・引っ越し代等の各種費用がかかります。また、取引後に不動産取得税がかかることがあります。余裕を持った資金計画を立てましょう。			



沖縄県知事免許 (1) 第5164号 公益社団法人 全日本不動産協会 会員
 合同会社沖縄ビーチ不動産 TEL 0980-43-7458 取引態様 一般媒介
 〒905-0006 名護市字宇茂佐1966番地15 報酬額 相談

(座標値種別：図上測定)

+44956.036



(座標値種別：図上測定)

地番区域見出
 字与那嶺
 字仲尾次

請求部	所在	国頭郡今帰仁村字与那嶺当原					地番	20番1		
出力尺	1/500	精度区	乙一	座標系番号又は記号	X V	分類	地図(法第14条第1項)		種類	地籍図
作成年月日	昭和40年7月			備付年月日(原図)	昭和51年4月6日			補記事項		