

売地	川上140.96坪		広告掲載 不可
土地面積	公簿	466 m ²	140.96 坪
私道負担	m ² 含む セットバック		
価 格	1,750 万円		坪単価 約12.41 万円
所在地	名護市字川上92番		
交 通	親川入口	バス停より	750 m
地 目	宅地	土地権利	所有権
用途地域	未指定	都市計画	未線引き
建ぺい率	60 %	容積率	200 %
環 境	住宅地・農地	地 勢	平坦
現 況	更地	引渡時期	相談
設 備	電気 上水道 ◆排水は浄化槽設置を要す		
接 道	公道	北：市道 西：里道	種類 北：1号道路 西：非道路
	幅員	北4.7・西約2.8 m	方角 北・西
	接道長さ	北約19.6・西約23.2 m	接道状況 角地
越境の有無	未確認		
がけ条例	—		
景観条例	羽地地域 建築物の高さの最大限度11m以下		
自然公園法	—		
農地法	—	農振法	—
森林法	—	国土法	—
土砂災害警戒区域	区域外	津波災害警戒区域	区域外
備考	<p>◆東側は水路に接します。北側道路の向かい側にも水路があります。</p> <p>◆敷地内北側間口付近に電柱1本あり。</p> <p>◆北～東側は農振農用地区域が広がります。時期によっては肥料の臭い等が想定されますが、開放感のある風景が広がります。</p> <p>◆令和7年度固定資産税30,494円</p>		
土地売買 の主な 諸費用	仲介手数料	¥643,500	登記費用 個別に見積りを要す
	収入印紙代	¥10,000	固定資産税の清算金 日割り計算
◆住民票や印鑑登録証明書等の書類取得費用・振込手数料等の費用、また、取引を進めていく中で、上記項目以外に費用負担の追加が出る可能性があります。予めご了承くださいませ。その際には再度ご説明させていただきます。◆住宅ローン等の借入をする場合は、融資事務手数料・保証料・収入印紙代等、建物購入であれば火災保険料・リフォーム代・引っ越し代等の各種費用がかかります。また、取引後に不動産取得税がかかります。余裕を持った資金計画を立てましょう。			

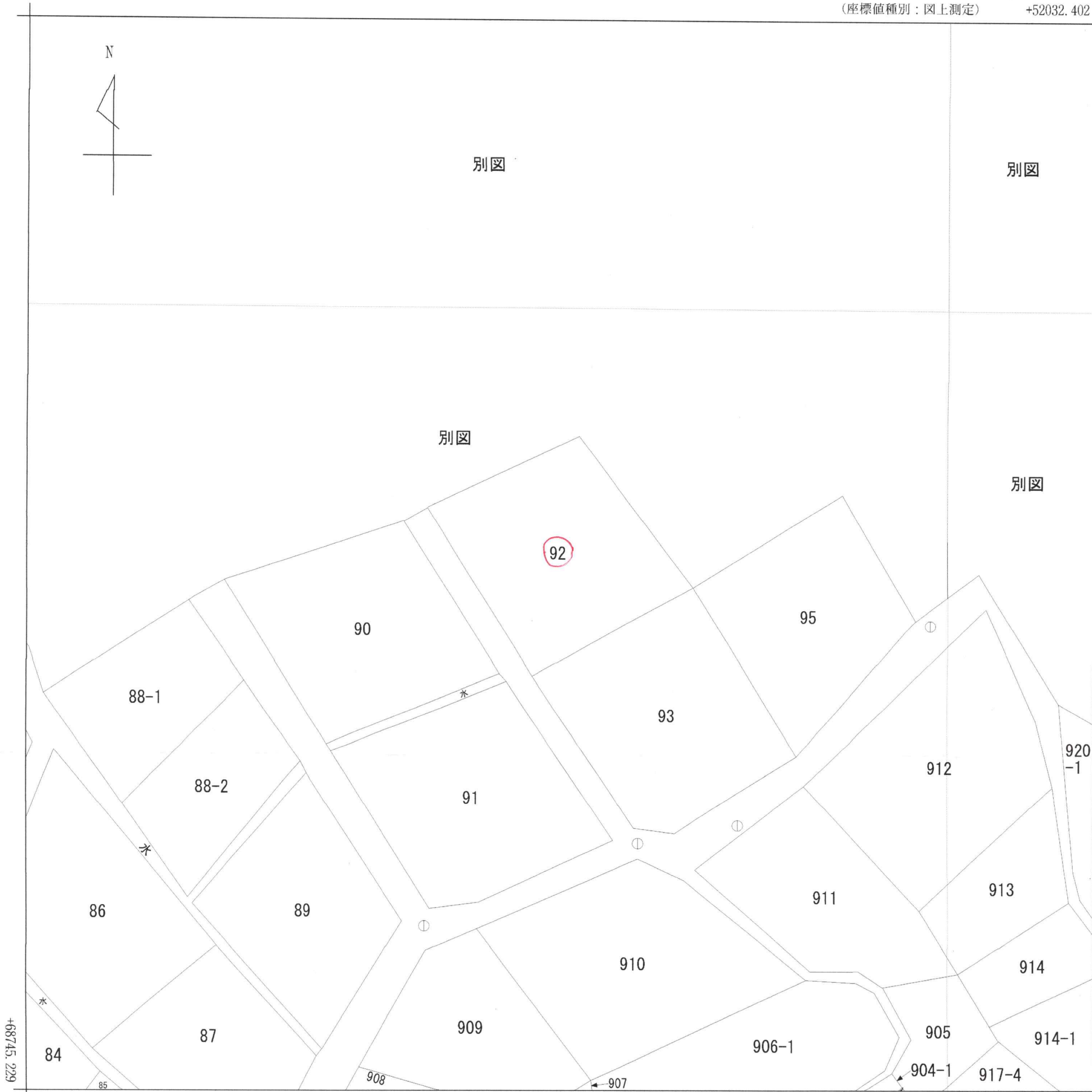


沖縄県知事免許 (1) 第5164号 公益社団法人 全日本不動産協会 会員

合同会社沖縄ビーチ不動産 TEL 0980-43-7458

〒905-0006 名護市字宇茂佐1966番地15

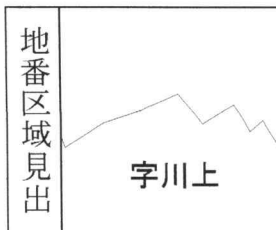
取引態様 一般媒介
報酬額 分かれ



+68745.229

+51907.402

(座標値種別：図上測定)



請求部	所在	名護市字川上川上					地番	92番		
出力縮	1/500	精度区分	乙一	座標系番号又は記号	XV	分類	地図(法第14条第1項)		種類	地籍図
作成年月日	昭和39年10月			備付年月日(原図)	昭和51年4月6日			補記事項		