

売地	白浜2928.20坪		広告掲載 不可
土地面積	公簿	9,680 m ²	2928.20坪
私道負担		51 m ² 含む	
価格	1,800万円		坪単価 6,147円
所在地	大宜味村字白浜442番84 他7筆		
交通	バス停より m		
地目	山林・原野・公衆用道路	土地権利	所有権
用途地域	未指定	都市計画	都市計画区域外
建ぺい率	— %	容積率	— %
環境	農地・山林	地勢	平坦地（一部傾斜）
現況	ほぼ更地（果樹あり）	引渡時期	相談
設備	電気 ◆上水道本管は南へ約120m離れた位置にあり。ただし、農業用水等の目的での引込みは不可。		
接道	公道		種類 —
	幅員	約3 m	方角 南～東
	接道長さ	南側約90m・東側約62m	接道状況 一方道路
越境の有無	未確認		
がけ条例	◆建物の配置次第では適合する擁壁工事か基礎工事が必要。		
景観条例	—		
自然公園法	—		
農地法	◆3条許可を要す	農振法	◆農用区域内
森林法	一部が森林地域内	国土法	—
土砂災害警戒区域	区域外 ※高低差有り	津波災害警戒区域	区域外
備考	<p>◆8筆中6筆が農振農用区域内。基本的に用途は農業に限られます。所有権移転には農地法第3条の許可を要します。</p> <p>◆敷地の一部に小川あり（水量は少し）。上手く活用できれば散水用の水の足しになりそうです。</p> <p>◆取引面積9680m²のうち51m²は公衆用道路として前面道路へ提供済み。</p> <p>◆ニューサマーオレンジ50本・レモン18本・シークワサー10本あり。</p>		
土地売買の主な諸費用	仲介手数料	¥660,000	登記費用 個別に見積りを要す
	収入印紙代	¥10,000	固定資産税の清算金 日割り計算
◆住民票や印鑑登録証明書等の書類取得費用・振込手数料等の費用、また、取引を進めていく中で、上記項目以外に費用負担の追加が出る可能性があります。予めご了承くださいませ。その際には再度ご説明させていただきます。◆住宅ローン等の借入をする場合は、融資事務手数料・保証料・収入印紙代等、建物購入であれば火災保険料・リフォーム代・引っ越し代等の各種費用がかかります。また、取引後に不動産取得税がかかります。余裕を持った資金計画を立てましょう。			



	地番	登記地目	地積	農用地域	森林地域
①	442番84	山林	6,030 m ²	内	内
②	442番86	山林	2,663 m ²	内	外
③	442番87	原野	783 m ²	内	外
④	442番542	公衆用道路	21 m ²	外	内
⑤	442番545	原野	92 m ²	内	外
⑥	442番546	公衆用道路	18 m ²	内	外
⑦	442番547	公衆用道路	12 m ²	内	外
⑧	442番807	山林	61 m ²	外	内

8筆計 9,680 m² (2928.20坪)
(山林+原野) 9,629 m² (2912.77坪)
(公衆用道路) 51 m² (15.42坪)



沖縄県知事免許 (1) 第5164号 公益社団法人 全日本不動産協会 会員

合同会社沖縄ビーチ不動産 TEL 0980-43-7458

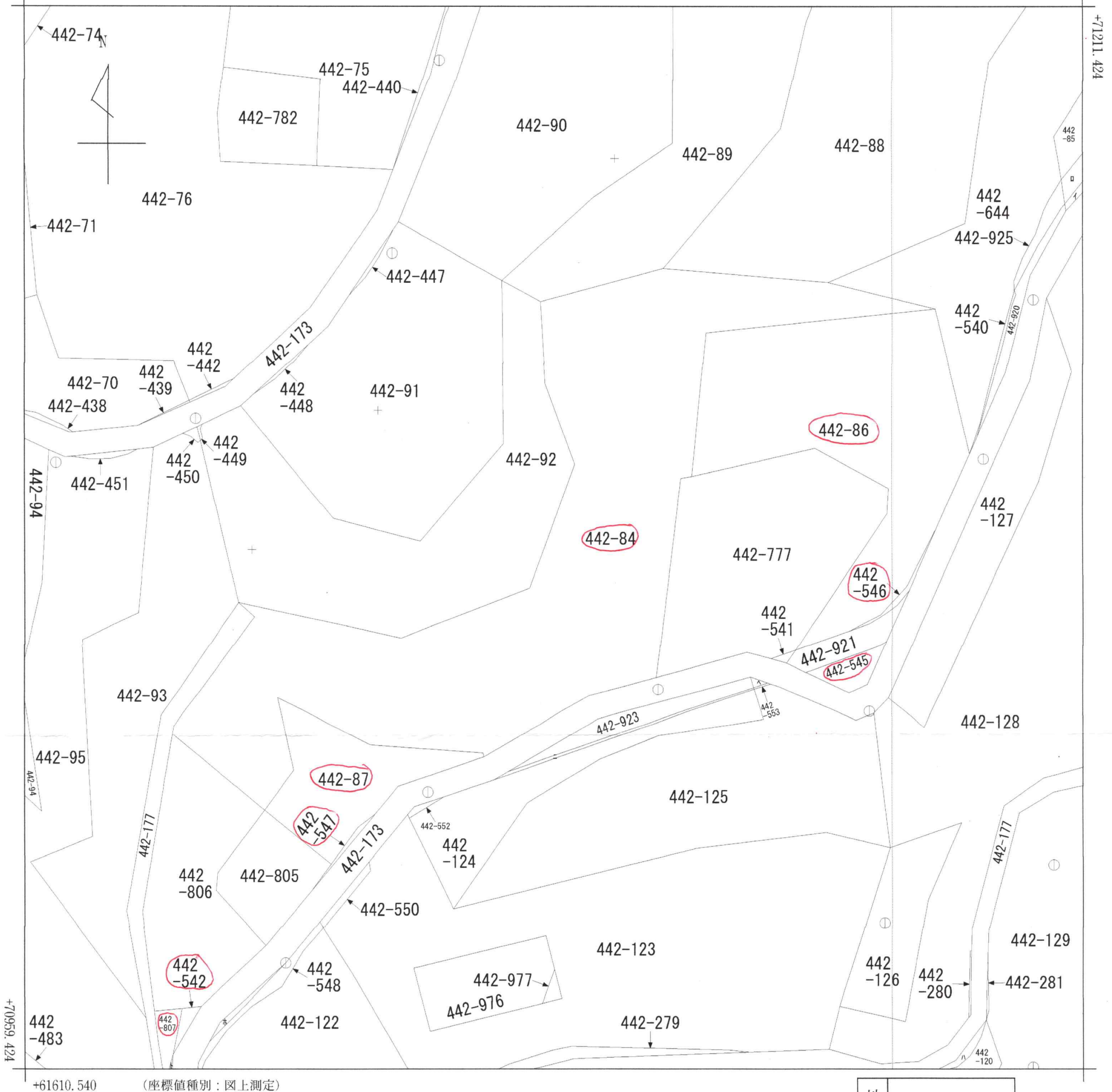
〒905-0006 名護市宇茂佐1966番地15

取引態様 仲介

報酬額 分かれ

イ 442-544 ハ 442-276 ホ 442-922 ト 442-927
 ロ 442-919 ニ 442-551 ヘ 442-924

(座標値種別：図上測定) +61860.540



地番区域見出
 字白浜

請求部	所在	国頭郡大宜味村字白浜洗田				地番	442番84			
出力縮	1/1000	精度区分	乙一	座標系番号又は記号	X V	分類	地図(法第14条第1項)		種類	地籍図
作成年月日	昭和44年6月			備付年月日(原図)	昭和47年5月15日			補記事項		