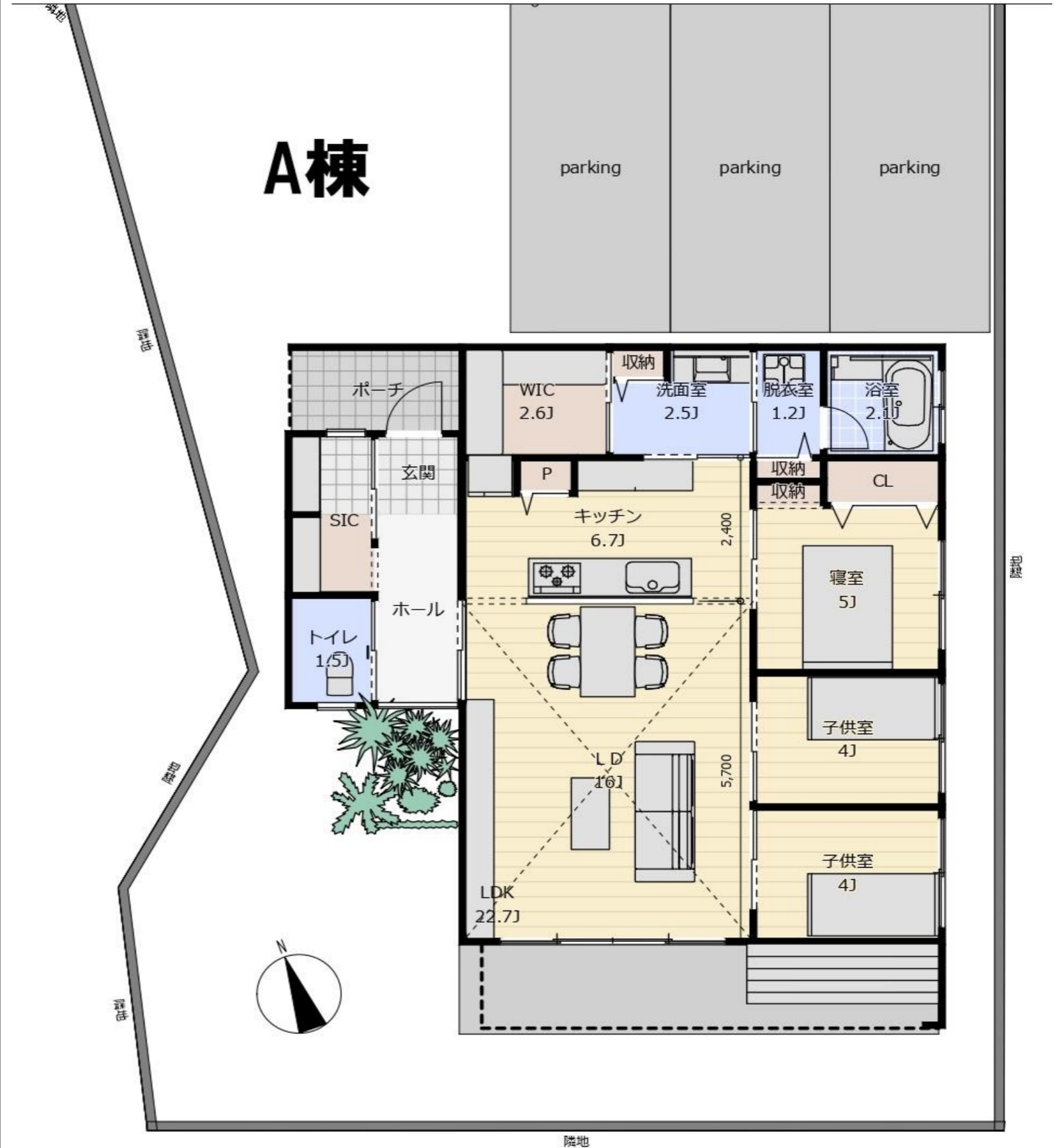


<b>売家</b>	伊野波分譲A棟			広告掲載	不可
土地面積	公簿	234 m <sup>2</sup>	70.78 坪		
私道負担	m <sup>2</sup> 含む セットバック				
<b>価格</b>	<b>4,080 万円</b>		坪単価	万円	
所在地	本部町字伊野波354番17				
交通	八重岳入口	バス停より	230 m		
地目	田 ※新築中	土地権利	所有権		
用途地域	未指定	都市計画	未線引き		
建ぺい率	60 %	容積率	200 %		
環境	住宅地・農地	地勢	平坦		
現況	建築中	引渡時期	相談		
設備	電気 上水道 浄化槽 側溝なし 海外製食洗器 (BOSCH) ウォークインクローゼット ◆リビングに吹き抜け (高さ3.55m) あり				
インターネット	NTT「フレッツ光ネクスト ファミリー・スーパー・ハイスピードタイプ 集」提供エリア				
接道	公道		種類	1号道路	
	幅員	5 m	方角	北東	
	接道長さ	14.62 m	接道状況	一方道路	
越境の有無	無し				
景観条例	◆一般地区 建築物の高さ原則15m以下				
自然公園法	—				
農地法	転用許可済 → 完成後地目変更	農振法	—		
土砂災害警戒区域	区域外	津波災害警戒区域	区域内		
【建物】	床面積：87.28m <sup>2</sup> (26.40坪) 構造：壁式鉄筋コンクリート造 間取り：3LDK(洋4 洋4 洋5 LDK22.7) 4帖×2部屋の間は可動間仕切り 完成時期：2026年3月以降完成予定 建築確認番号：第 沖建技確済 2025-174 号 ◆ZEH水準の省エネ住宅				
土地売買の主な諸費用	仲介手数料	¥1,412,400	登記費用	個別に見積りを要す	
	収入印紙代	¥10,000	固定資産税の清算金	日割り計算	
◆住民票や印鑑登録証明書等の書類取得費用・振込手数料等の費用、また、取引を進めていく中で、上記項目以外に費用負担の追加が出る可能性があります。予めご了承くださいませ。その際には再度ご説明させていただきます。◆住宅ローン等の借入をする場合は、融資事務手数料・保証料・収入印紙代等、建物購入であれば火災保険料・リフォーム代・引っ越し代等の各種費用がかかります。また、取引後に不動産取得税がかかります。余裕を持った資金計画を立てましょう。					



沖縄県知事免許 (2) 第5164号 公益社団法人 全日本不動産協会 会員

合同会社沖縄ビーチ不動産 TEL 0980-43-7458

〒905-1412 国頭村字奥間1958番地

取引態様 仲介

報酬額 分かれの分かれ