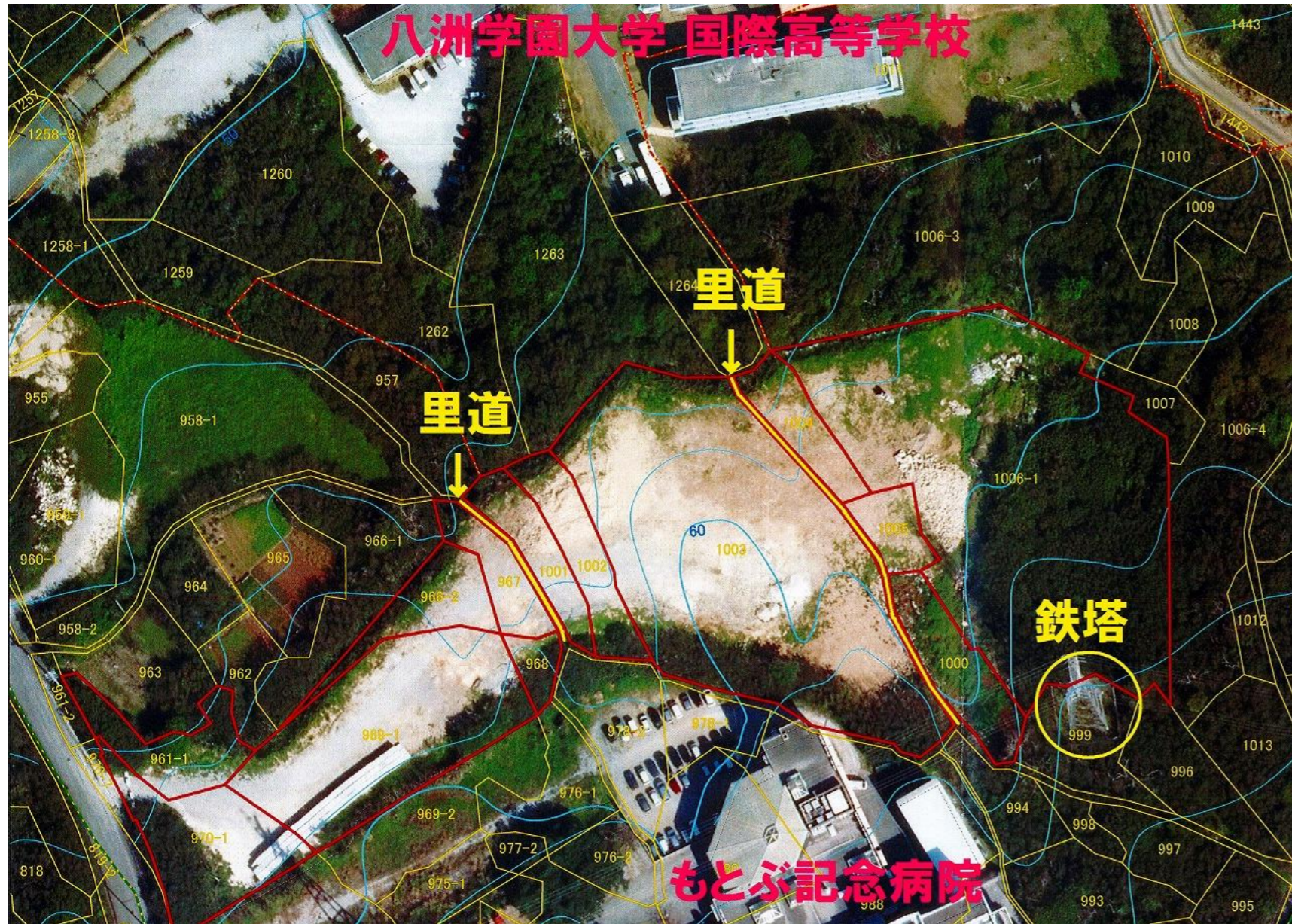


伊江島を望む高台の土地！ 美ら海水族館の近く



◆ 図面と現況が相違する場合は現況優先とさせていただきます。

◆ ご成約の際は、当社規定の仲介手数料とそれにかかる消費税を別途申し受けます。(計算式) 売買価格400万円以上 → 売買価格×3%+6万円+消費税

沖縄県知事免許(1)第5164号 公益社団法人 全日本不動産協会 会員
合同会社 沖縄ビーチ不動産 TEL 0980-43-7458
 〒905-0007 沖縄県名護市宇屋部619番地 FAX 0980-43-7459
 okinawa.beach2103@gmail.com

物件種目	売地		国土法届	
			必要	
土地面積	公簿	13470 m ²	私道	有
		4074.67 坪		無
価 格	4億747万円		坪単価	10万円
所在地	本部町字石川970番1、他12筆			
交 通	石川入口 バス停より 720 m			
建 物	構造		築年月	年 月
	階数		間取り	L D K
	面積	延べ	m ²	坪
	建築確認番号			
地 目	原野	土地権利	所有権	
用途地域	未指定	都市計画	未線引き	
建ぺい率	60 %	容積率	200 %	
環 境	原野・施設用地	地 勢	高台	
現 況	更地	引渡時期	相談	
設 備	電気 上水道 下水道 側溝			
接 道	公道	幅員	10 m	接道長さ
	西	接道状況	一方道路	道路の種類
				1号道路
越境の有無	◆1000番・1003番・1006番1(計3筆)の上空に高圧線有り			
他の法令上の制限	景観条例	一般地区 建築物の高さ15m以下		
	自然公園法	—		
	森林法	10,000m ² を超える開発行為は知事の許可要(森林法)		
	農地法	—		
	がけ条例	—		
	土砂災害警戒区域	区域外		
	津波災害警戒区域	区域外		
担当者	取引態様： 仲介			
玉城	報酬額： 分かれの分かれ	広告掲載： 不可		
備 考	■3,000m ² 以上の開発行為は知事の許可要(都市計画法・県土保全条例) ■開発事業等を行うときは、事前に本部町長と協議しなければならない ■敷地を2本の里道が縦断しています。 ■南側隣地は、もとぶ記念病院			