

# 名護市仲尾次、分筆予定地



◆図面と現況が相違する場合は現況優先とさせていただきます。

◆ご成約の際は、当社規定の仲介手数料とそれにかかる消費税を別途申し受けます。(計算式)売買価格400万円以上 → 売買価格×3%+6万円+消費税

沖縄県知事免許(1)第5164号

公益社団法人 全日本不動産協会 会員

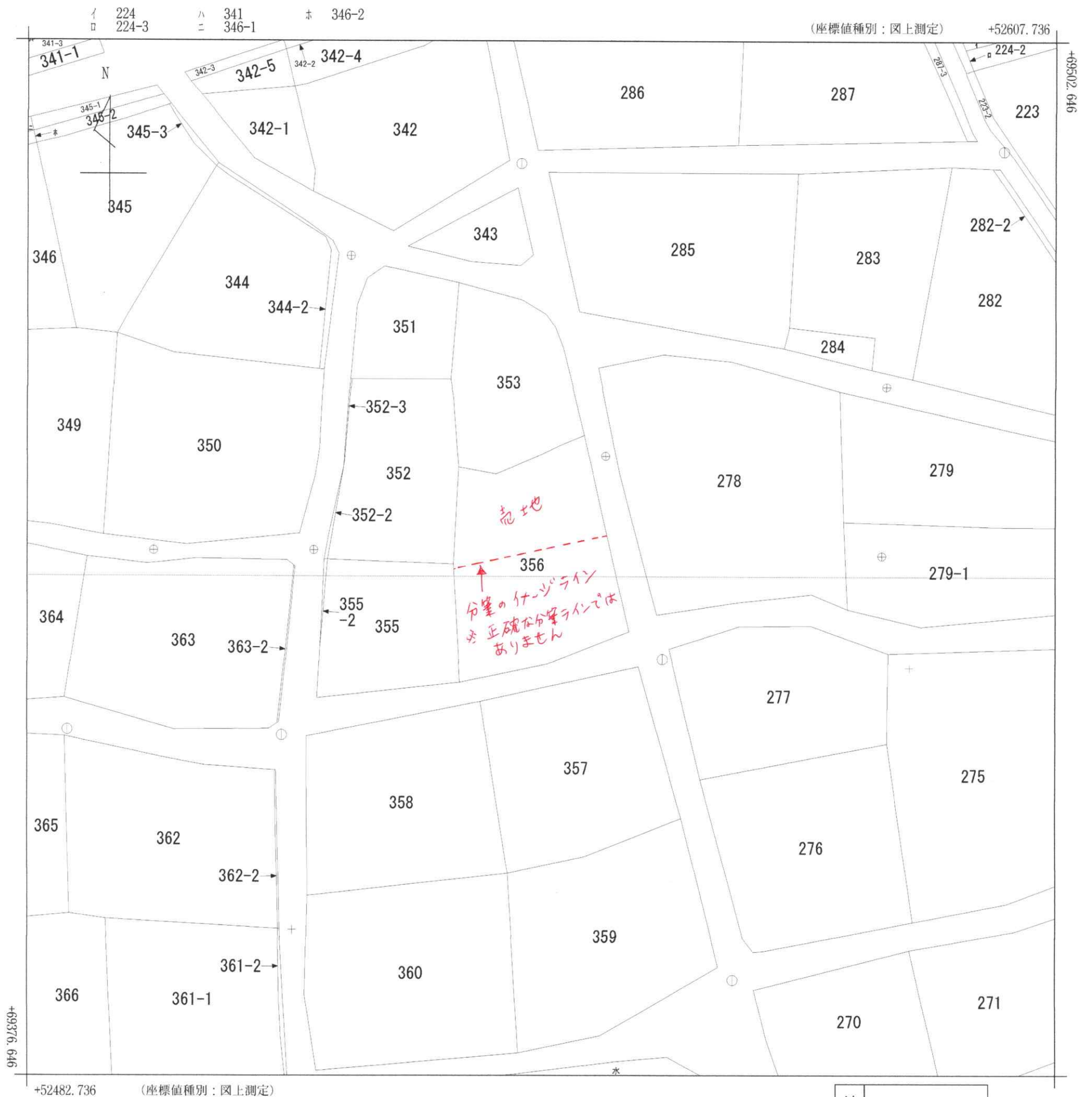
## 合同会社 沖縄ビーチ不動産

TEL 0980-43-7458

〒905-0006 沖縄県名護市宇茂佐1966番地15

<http://beach2103.com/>

物件種目	<b>売地</b>		国土法届	
			不要	
土地面積	公簿 231.40 m <sup>2</sup> 70 坪	私道 有 無	不明 m <sup>2</sup> 含む m <sup>2</sup> 含まない	
価 格	<b>1,190 万円</b>		坪単価	<b>17 万円</b>
所在地	名護市字仲尾次356番の一部			
交 通	仲尾次 バス停より 80 m			
建 物	構造		築年月	年 月
	階数		間取り	L D K
	面積	延べ m <sup>2</sup>	坪	
	建築確認番号			
地 目	宅地	土地権利	所有権	
用途地域	未指定	都市計画	未線引き	
建ぺい率	60 %	容積率	200 %	
環 境	住宅用地	地 勢	平坦	
現 況	更地	引渡時期	相談	
設 備	電気 上水道 側溝 ◆排水は浄化槽設置を要す。			
接 道	公道	幅員 3.2~3.6 m	接道長さ m	
	東	接道状況 一方道路	道路の種類 二項道路	
越境の有無	未確認			
他の法令上の制限	景観条例	羽地地域 高さ11m以下		
	自然公園法	普通地域		
	森林法	—		
	農地法	—		
	がけ条例	◆既存ブロック塀1.2m以上あり→適用の可能性有り		
	土砂災害警戒区域	区域外		
	津波災害警戒区域	区域外		
担当者	取引態様： 一般			
玉城	報酬額： 分かれ		広告掲載： 不可	
備 考	◆これから分筆するため面積が変動する可能性あり。 ◆建築時にセットバック(道路中心線から2m後退)を要します。 ◆敷地の一部を道路に提供しています。			



地番区域見出	字仲尾次
--------	------

請求部	所在	名護市字仲尾次松門				地番	356番			
出力尺	1/500	精度区	乙一	座標系番号又は記号	X V	分類	地図(法第14条第1項)		種類	地籍図
作成年月日	昭和39年11月			備付年月日(原図)	昭和51年4月6日		補記事項			