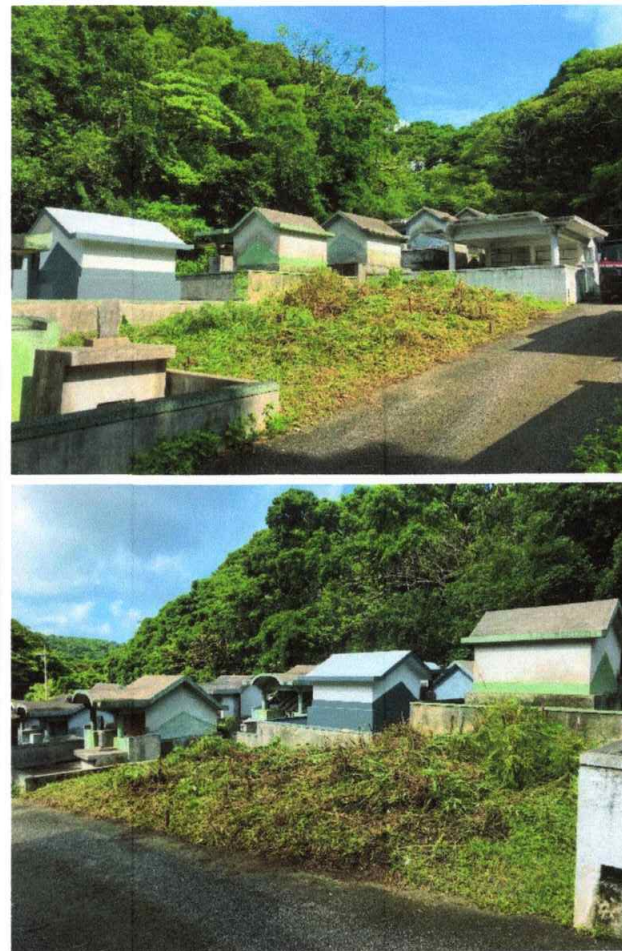


墓用地10.28坪、本部小学校近く 同面積の隣地(724番38)も併せて売却可 →2筆計126万円(20.57坪)



◆ 図面と現況が相違する場合は現況優先とさせていただきます。
 ◆ ご成約の際は、当社規定の仲介手数料とそれにかかる消費税を別途申し受けます。

売買代金以外の主な費用	仲介手数料: ¥34,650	登記費用(移転・抵当権): 個別に見積りを要す	固定資産税の清算金: 日割り計算
	収入印紙代: ¥500		

◆ 住民票や印鑑登録証明書等の書類取得費用・振込手数料等の費用、また、取引を進めていく中で、上記項目以外に費用負担の追加が出る可能性がございます。予めご了承くださいませ。その際には再度ご説明させていただきます。
 ◆ 住宅ローン等の借入をする場合は、融資事務手数料・保証料・収入印紙代等、建物購入であれば火災保険料・リフォーム代・引っ越し代等の各種費用がかかります。また、取引後に不動産取得税がかかることがあります。

沖縄県知事免許(1)第5164号 公益社団法人 全日本不動産協会 会員

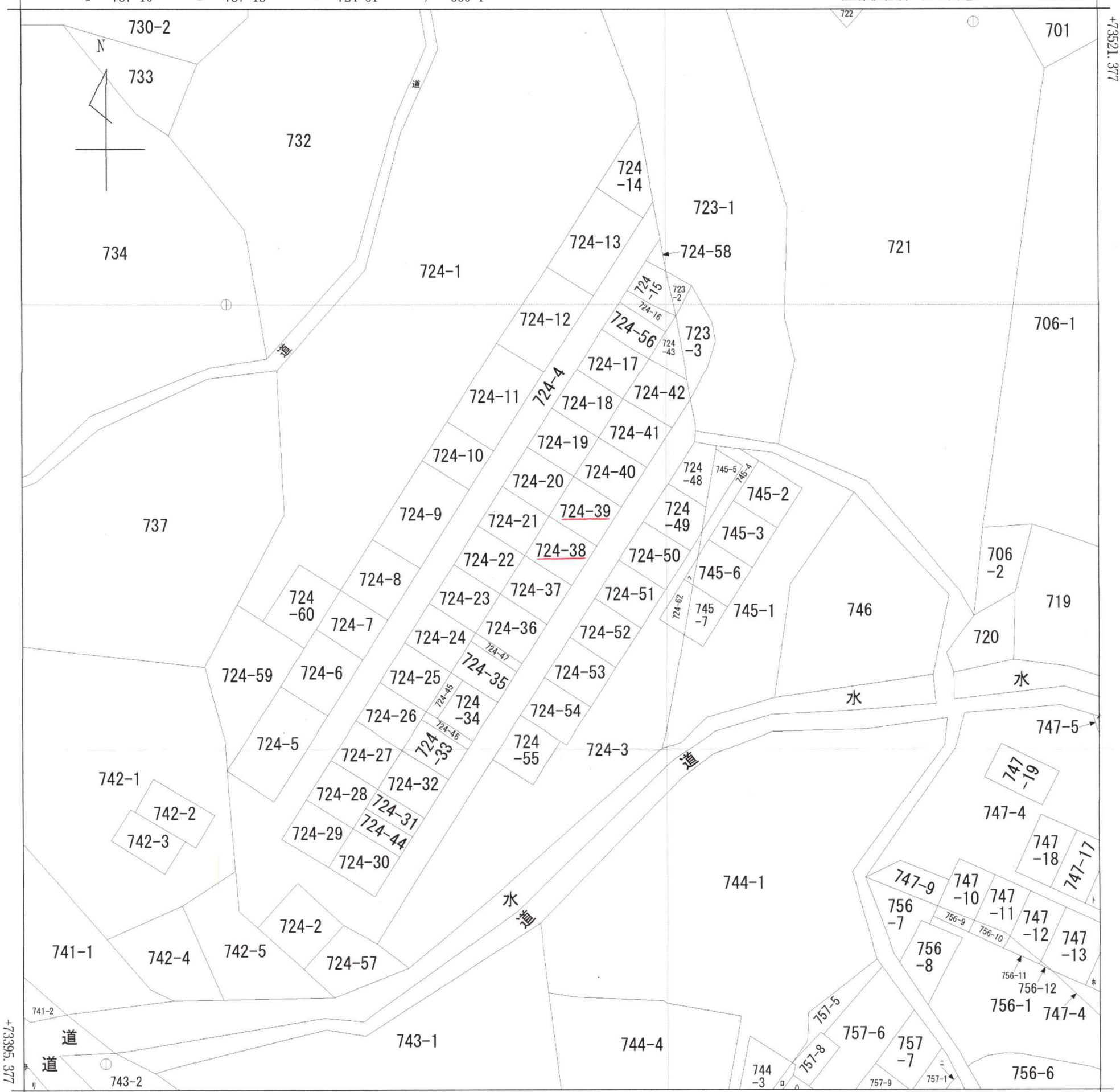
合同会社 沖縄ビーチ不動産 TEL 0980-43-7458

〒905-0006 沖縄県名護市字宇茂佐1966番地15 <http://beach2103.com/>

物件種目	売地		国土法届 不要		
土地面積	公簿 34 m ² 10.28 坪	私道 有 無	有 無	m ² 含む m ² 含まない	
価 格	63 万円		坪単価	6.13 万円	
所在地	本部町字野原724番39				
交 通	本部町役場前 バス停より 610 m				
建 物	構造	築年月	年 月		
	階数	間取り	LDK		
	面積	延べ m ²	坪		
	建築確認番号				
地 目	原野	土地権利	所有権		
用途地域	未指定	都市計画	未線引き		
建ぺい率	60 %	容積率	200 %		
環 境	墓地	地 勢	平坦		
現 況	更地	引渡時期	相談		
設 備	インフラ無し				
接 道	私道	幅員	3 m	接道長さ	約5.4 m
	南東	接道状況	一方道路	道路の種類	—
越境の有無	未確認				
他の法令上の制限	景観条例	一般地区原則15m以下			
	自然公園法	普通地域			
	森林法	—			
	農地法	—			
	がけ条例	—			
	土砂災害警戒区域	—			
	津波災害警戒区域	—			
担当者	取引態様: 一般媒介				
玉城	報酬額: 分かれ		広告掲載: 不可		
備 考	◆ 登記地目は「原野」ですが、周辺は墓に囲まれています。 ◆ お墓を建てる前に町役場との協議を要します(1カ月程度)。 ◆ お墓の面積は原則30m ² 以下等の制限あり。 ◆ 同面積の隣地(724番38)も併せて売却可 → 2筆計 126万円(20.57坪)				

イ 747-1 ハ 757-11 ホ 747-14 ト 747-16 リ 660-3
 □ 757-10 ニ 757-18 ヘ 724-61 チ 660-1

(座標値種別：図上測定) +40065.270



+39940.270 (座標値種別：図上測定)

地番区域見出
 字野原

請求部	所在	国頭郡本部町字野原川底原				地番	724番38			
出力縮尺	1/500	精度区分	乙一	座標系番号又は記号	X V	分類	地図(法第14条第1項)		種類	地籍図
作成年月日	昭和43年1月			備付年月日(原図)	昭和51年4月6日		補記事項			